

TRZ

**Metall-Trockenbaudübel**

Der TRZ (Metall-Trockenbaudübel) ist konzipiert für Befestigungen in Gipskarton- / Gipsfaserplatten und Porenbeton. Der Dübel wird formschlüssig und oberflächenbündig in einfach und doppelt beplankten Plattenelemente eingedreht. Die anzuschließenden Befestigungselemente können mit Holz, -/ Blech- / Spanplatten - Schrauben von Ø3,0 mm bis Ø4,5 mm montiert werden.

## Eigenschaften

### Material

- Metalldübel: Zink- / Aluminium – Legierung
- Schraube: Stahl, gehärtet / Fe/Zn5/A: galvanisch verzinkt  $\geq 5\mu\text{m}$ , blau passiviert

### Vorteile

- Hochwertiger Metalldübel
- Keine Vorbohrung erforderlich
- Die Montage erfolgt mit einem Schraubenzieher

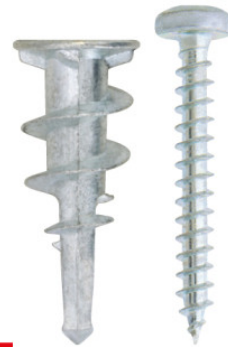
## Anwendung

### Anwendungsbereich

- Bilder, Leuchten
- Elektroinstallationen
- Einrichtungsaccessoires

### Anwendbare Materialien

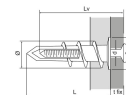
- Gipskarton- / Gipsfaserplatten
- Porenbeton

**NEU****gvz**

TRZ  
Metall-Trockenbaudübel

## Technische Daten

Abmessungen

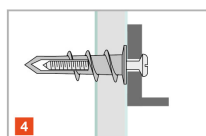
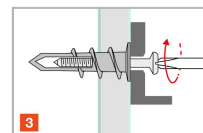
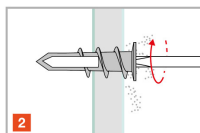
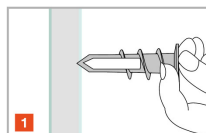


Artikel	Bezeichnung	∅ Dübel x Länge [∅xL] [mm]	Anbauteildicke $t_{fix}$ [mm]	Einbindetiefe $h_{nom}$ [mm]	min. Auflagerdicke $h_{min}$ [mm]	∅ Schraube d [mm]	Schraubenlänge $L_v$ [mm]	Kragendurchmesser $d_r$ [mm]	Stk. / Box	Stk. / Umverpackung
7500601303000	TRZ	13x30	10	30	60	4	35	14	100	2000

Die Werte beziehen sich auf die Verlegung auf kompakten Untergründen wie Porenbeton.

TRZ  
Metall-Trockenbaudübel

## Installation



Simpson Strong-Tie GmbH  
Hubert-Vergölst-Str. 6-14 D-61231 Bad Nauheim  
tel: +49 (6032) 86 80- 0  
fax : +49 (6032) 86 80- 199

Copyright by Simpson Strong-Tie®  
Copyright by Simpson Strong-Tie®  
Alle Angaben gelten ausschließlich für die genannten Produkte.

TRZ  
Metall-Trockenbaudübel



[www.strongtie.eu](http://www.strongtie.eu)

**SIMPSON**  
**Strong-Tie**

2024-05-01