

TAN

Trockenbaudübel

Der Trockenbaudübel TAN (Nylondübel) ist konzipiert für Befestigungen in Gipskarton- / Gipsfaserplatten. Der Dübel wird formschlüssig und oberflächenbündig in einfach und doppelt beplankten Plattenelemente eingedreht. Die anschließenden Befestigungselemente können mit Holz- / Blech- / Spanplatten - Schrauben von Ø3,0 mm bis Ø4,5 mm montiert werden.

Eigenschaften

Vorteile

- Hochwertiger Nylon

Anwendung

Material

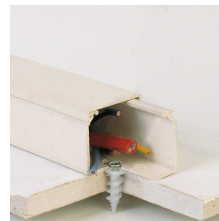
- fiberglasverstärktes Polyamid PA6

Anwendungsbereich

- Bilder, Leuchten
- Elektroinstallationen
- Einrichtungsaccessoires

Anwendbare Materialien

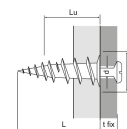
- Gipskarton- / Gipsfaserplatten

NEU

TAN
Trockenbaudübel

Technische Daten

Abmessungen und charakteristische Werte

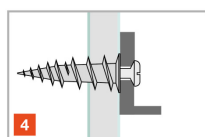
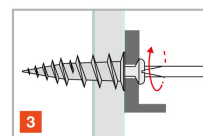
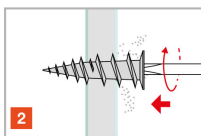
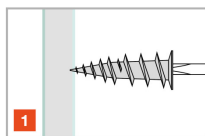


| Artikel | Bezeichnung | Abmessungen [ØxL] [mm] | Min. Ø Schraube [d] [mm] | Max. Ø Schraube [d] [mm] | Kragendurchmesser d _r [mm] | min. Einschraubtiefe L _u [mm] | Stk. / Box | Stk. / Umverpackung |
|---------------|-------------|------------------------|--------------------------|--------------------------|---------------------------------------|--|------------|---------------------|
| 6550501503500 | TAN | Ø6.5x35 | 3 | 4.5 | 14 | 22 | 100 | 1000 |

Schraubenlänge: $L_v = L_u + t_{fix}$
Verwendung des Phillips PH2-Einsatzes mit Gipskartondübel

TAN
Trockenbaudübel

Installation



Simpson Strong-Tie GmbH
Hubert-Vergölst-Str. 6-14 D-61231 Bad Nauheim
tel: +49 (6032) 86 80- 0
fax : +49 (6032) 86 80- 199

TAN
Trockenbaudübel

Copyright by Simpson Strong-Tie®
Copyright by Simpson Strong-Tie®
Alle Angaben gelten ausschließlich für die genannten Produkte.

2024-04-26



www.strongtie.eu