

## TU Plug Nylondübel

Der TU - Nylondübel in den Ausführungen Ø6 bis Ø16 mm ist universell für Befestigungen in Beton, Vollsteinmauerwerk und Leicht-/ Porenbeton geeignet.

## Eigenschaften

### Material

**Nylondübel: Polyamid PA6**

### Vorteile

**Hochwertiger Nylondübel für Anschlüsse mit diversen Schraubenausführungen**

## Anwendung

### Anwendungsbereich

- Regalsysteme
- Spiegel, Halterungen, etc.
- Sockelleisten
- Elektroinstallationen
- Montageschienen

### Anwendbare Materialien

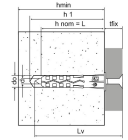
- Beton
- Vollsteinmauerwerk
- Leicht- / Porenbeton
- Naturstein

**NEU**

TU Plug  
Nylondübel

## Technische Daten

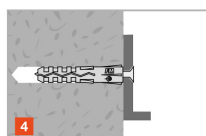
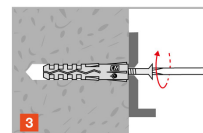
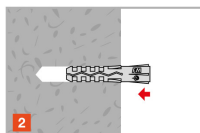
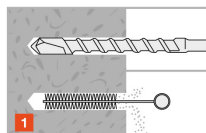
Abmessungen und charakteristische Werte



Artikel	Bezeichnung	Ø Bohrer x Bohrtiefe d <sub>0</sub> x h <sub>1</sub> [mm]	Min. Bohrtiefe h <sub>1</sub> [mm]	Einschraubtiefe h <sub>nom</sub> [mm]	Mindest- bauteildicke h <sub>min</sub> [mm]	min. Schrauben- durchmesser d [mm]	max. Schrauben- durchmesser d [mm]	St./Box	St./Umverpackung
6000100402000	TU	Ø4x20	30	20	40	2	3	300	9600
6000100502500		Ø5x25	35	25	50	2.5	4	100	3200
6000100603000		Ø6x30	40	30	60	3.5	5	100	3200
6000100703500		Ø7x35	45	35	80	4	5.5	150	2400
6000100804000		Ø8x40	55	40	80	4.5	6	100	1600
6000101005000		Ø10x50	65	50	100	6	8	50	800
6000101006000		Ø10x60	75	60	120	6	8	25	400
6000101206000		Ø12x60	75	60	120	8	10	25	400
6000101408000		Ø14x80	100	80	160	10	12	20	160
6000101608000		Ø16x80	100	80	160	12	14	15	120

TU Plug  
Nylondübel

## Installation



Simpson Strong-Tie GmbH  
Hubert-Vergölst-Str. 6-14 D-61231 Bad Nauheim  
tel: +49 (6032) 86 80- 0  
fax : +49 (6032) 86 80- 199

TU Plug  
Nylondübel

Copyright by Simpson Strong-Tie®  
Copyright by Simpson Strong-Tie®  
Alle Angaben gelten ausschließlich für die genannten Produkte.

2024-04-26



[www.strongtie.eu](http://www.strongtie.eu)

**SIMPSON****Strong-Tie**