

TSS Nageldübel

Die TSS Nageldübel in den Ausführungen Ø6 und Ø8 mm sind zugelassen für Befestigungen in Beton. Beim Einschlagen der Nagelschraube in die Dübelhülse wird diese aufgespreizt und sicher im Baustoff verankert.

Eigenschaften

Material

- Dübelhülse: Polyamid PA6
- Nagelschraube: Stahl 5.8, gehärtet
- Fe/Zn5/A: galvanisch verzinkt $\geq 5\mu\text{m}$, blau passiviert

Vorteile

- Senkkopf- Nagelschraube in Kombination mit einem hochwertigen Nylosedel
- Vormontiert für eine effiziente und wirtschaftliche Montage
- Variable Dübel- und Nagelschraubenlängen

Anwendung

Anwendungsbereich

- Holzunterkonstruktionen
- Wandanschluss- und Putzprofile
- Kabel- und Rohrschellen
- Lochbänder

Anwendbare Materialien

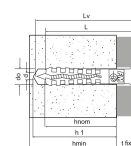
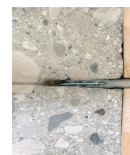
- Beton $\geq \text{C16/20}$
- Vollsteinmauerwerk
- Hohlblock- / Lochsteinmauerwerk
- Leicht- und Porenbeton



TSS
Nageldübel

Technische Daten

Abmessungen und charakteristische Werte



Artikel	Bezeichnung	Ø Bohrer x Dübellänge d ₀ x L [mm]	max. Anbauteildicke t _{fix,max} [mm]	Bohrtiefe h ₁ [mm]	Setztiefe h _{nom} [mm]	Mindest- bauteildicke h _{min} [mm]	Ø Nagelschraube d [mm]	Nagelschrauben- länge L _v [mm]	Kragen- durchmesser d _f [mm]	Stk. / Box	Umwelt
62200B0604000	TSS	Ø6x40	10	40	30	100	3.8	45	10	200	...
62200B0605000		Ø6x50	20	40	30	100	3.8	55	10	100	...
62200B0606000		Ø6x60	30	40	30	100	3.8	65	10	100	...
62200B0608000		Ø6x80	50	40	30	100	3.8	85	10	100	...
62200B0806000		Ø8x60	20	50	40	100	4.8	65	12	150	...
62200B0808000		Ø8x80	40	50	40	100	4.8	85	12	150	...
62200B0810000		Ø8x100	60	50	40	100	4.8	105	12	100	...
62200B0812000		Ø8x120	80	50	40	100	4.8	125	12	100	...
62200B0814000		Ø8x140	100	50	40	100	4.8	145	12	100	...

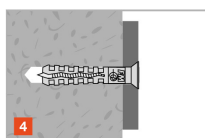
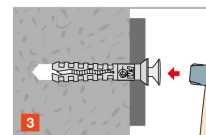
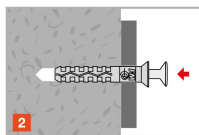
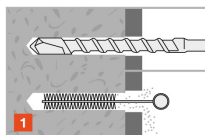
Das Durchgangsloch im Anbauteil **d_f** beträgt, für TSS Nageldübel in der Ausführung:

Ø6 = 6mm

Ø8 = 8mm

TSS
Nageldübel

Installation



Achs- und Randabstände

Artikel	Bezeichnung	Ø Bohrer x Dübellänge d ₀ x L [mm]	min. Randabstand [cmin] [mm]	min. Achsabstand [smin] [mm]
62200B0604000	TSS	Ø6x40	100	100
62200B0605000	TSS	Ø6x50	100	100
62200B0606000	TSS	Ø6x60	100	100
62200B0608000	TSS	Ø6x80	100	100
62200B0806000	TSS	Ø8x60	100	100
62200B0808000	TSS	Ø8x80	100	100
62200B0810000	TSS	Ø8x100	100	100
62200B0812000	TSS	Ø8x120	100	100
62200B0814000	TSS	Ø8x140	100	100

Achs- und Randabstände

Artikel	Bezeichnung	Ø Bohrer x Dübellänge d ₀ x L [mm]	Ø Bohrer [d ₀] [mm]	Bohrtiefe h ₁ [mm]	Mindest-bauteildicke h _{min} [mm]
62200B0604000	TSS	Ø6x40	6	40	100
62200B0605000	TSS	Ø6x50	6	40	100
62200B0606000	TSS	Ø6x60	6	40	100
62200B0608000	TSS	Ø6x80	6	40	100
62200B0806000	TSS	Ø8x60	8	50	100
62200B0808000	TSS	Ø8x80	8	50	100
62200B0810000	TSS	Ø8x100	8	50	100
62200B0812000	TSS	Ø8x120	8	50	100
62200B0814000	TSS	Ø8x140	8	50	100

TSS
Nageldübel

Simpson Strong-Tie GmbH
Hubert-Vergölst-Str. 6-14 D-61231 Bad Nauheim
tel: +49 (6032) 86 80- 0
fax : +49 (6032) 86 80- 199

TSS
Nageldübel

Copyright by Simpson Strong-Tie®
Copyright by Simpson Strong-Tie®
Alle Angaben gelten ausschließlich für die genannten Produkte.

2024-05-04



www.strongtie.eu