

VF Rahmenmontageschraube

VF ist eine Spezialschraube Ø7,5 mm für die Montage von Fenster- und Türrahmenelementen konzipiert für Befestigungen in verschiedenen Verankerungsgründen.

Eigenschaften

Vorteile

- Flachsenk- und Zylinderkopfausführung
- HiLo - Spezialvollgewinde für leichtgängige Montage
- Innensechsrundantrieb
- Variable Schraubenlängen

Anwendung

Material

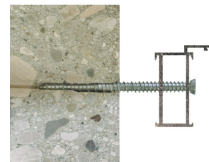
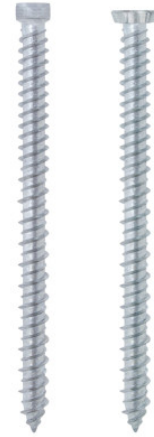
- Kohlenstoffstahl, gehärtet
- Fe/Zn5/A: galvanisch verzinkt $\geq 5\mu\text{m}$, blau passiviert

Anwendungsbereich

- Befestigung von Fenster- bzw. Türrahmen aus Aluminium, Kunststoff und Holz

Anwendbare Materialien

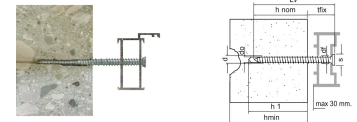
- Beton
- Vollsteinmauerwerk
- Hohlblock- / Lochsteinmauerwerk
- Holzwerkstoffe mit mittlerer Holzrohddichte $\rho_k = 450 \text{ kg/m}^3$
- Porenbeton



VF
Rahmenmontageschraube

Technische Daten

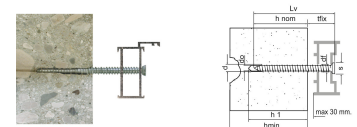
Abmessungen und charakteristische Werte - Zylinderkopf (ZY)



Artikel	Bezeichnung	Abmessungen d x L _v [mm]	∅ Bohrloch d ₀ [mm]	∅ Durchgangsloch im Anbauteil d _f [mm]	Kopfdurchmesser s [mm]	Einschraubtiefe h _{nom} [mm]	max. Anbauteildicke t _{fix} [mm]	Bohrtiefe h ₁ ≥ [mm]	Mindestbauteildic h _{min} [mm]
19418B0707000	VF	∅7,5x70	6	6.2	8.5	30	40	40	60
19418B0709000		∅7,5x90	6	6.2	8.5	30	60	40	60
19418B0710000		∅7,5x100	6	6.2	8.5	30	70	40	60
19418B0713500		∅7,5x135	6	6.2	8.5	30	105	40	60
19418B0715000		∅7,5x150	6	6.2	8.5	30	120	40	60
19418B0718000		∅7,5x180	6	6.2	8.5	30	150	40	60
19418B0721000		∅7,5x210	6	6.2	8.5	30	180	40	60

Die Maße t_{fix}, h₁ und h_{min} beziehen sich auf die Montage in Beton.

Abmessungen und charakteristische Werte - Flachsenkopf (FS)
- mit CE-Kennzeichnung



Artikel	Bezeichnung	Abmessungen d x L _v [mm]	∅ Bohrloch d ₀ [mm]	∅ Durchgangsloch im Anbauteil d _f [mm]	Kopfdurchmesser s [mm]	Einschraubtiefe h _{nom} [mm]	max. Anbauteildicke t _{fix} [mm]	Bohrtiefe h ₁ ≥ [mm]	Mindestbauteildic h _{min} [mm]
19419B0709000	VF	∅7,5x90	6	6.2	11.5	30	60	40	60
19419B0710000		∅7,5x100	6	6.2	11.5	30	70	40	60
19419B0713500		∅7,5x135	6	6.2	11.5	30	105	40	60
19419B0715000		∅7,5x150	6	6.2	11.5	30	120	40	60
19419B0718000		∅7,5x180	6	6.2	11.5	30	150	40	60
19419B0721000		∅7,5x210*	6	6.2	11.5	30	180	40	60

Die Maße t_{fix}, h₁ und h_{min} beziehen sich auf die Montage in Beton.

* ohne CE Kennzeichnung

VF Rahmenmontageschraube

Zulässige Zug- und Querlasten für Einzelbefestigungen

Artikel	Bezeichnung	Abmessungen d x L _V [mm]	Zulässige Zug- und Querlasten für Einzelbefestigungen ¹⁾								max. Montage- drehrmoment ⁵⁾ [Tmax] [Nm]
			Beton ²⁾ C20/C25		Vollsteinmauerwerk ²⁾ f _{bk} ≥ 20 N/mm ²		Hochlochziegel (Bimattone) ²⁾ f _{bk} ≥ 10 N/mm ²		Kiefernholz ³⁾ ρ _k = 450kg/m ³		
			N _{zul} [kN]	V _{zul} [kN]	N _{zul} [kN]	V _{zul} [kN]	N _{zul} [kN]	V _{zul} [kN]	N _{zul} [kN]	V _{zul} [kN]	
19419B0709000	VF	Ø7,5x90	1.5	1.5	1.3	1.5	0.1	0.3	1.1	-	20
19419B0710000	VF	Ø7,5x100	1.5	1.5	1.3	1.5	0.1	0.3	1.1	-	20
19419B0713500	VF	Ø7,5x135	1.5	1.5	1.3	1.5	0.1	0.3	1.1	-	20
19419B0715000	VF	Ø7,5x150	1.5	1.5	1.3	1.5	0.1	0.3	1.1	-	20
19419B0718000	VF	Ø7,5x180	1.5	1.5	1.3	1.5	0.1	0.3	1.1	-	20

1) Die zulässigen Lasten N_{zul} / V_{zul} wurden aus den Mittelwerten der Bruchlasten ermittelt unter Berücksichtigung eines Sicherheitsfaktors γ = 4 (γ = 5 für Hochlochziegel). Planung und Bemessung sind in Übereinstimmung mit dem Friulsider Bemessungsleitfaden durchzuführen.

2) Verankerungsgrund ohne Putzschicht

Beton: h_{nom} = 30mm

Vollsteinmauerwerk: h_{nom} = 40mm

Hochlochziegel (Bimattone): h_{nom} = 60mm

3) Kiefernholz mittlere Rohdichte ρ_k = 450 kg/m³ / Feuchtigkeitsgehalt ca. 12 % / Faserrichtung α > 30°

Kiefernholz: h_{nom} = 40mm

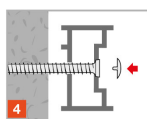
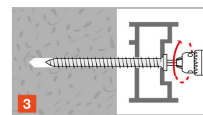
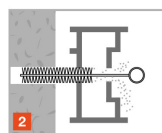
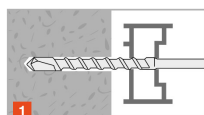
5) Das Montagedrehmoment ist je nach Art des Einbaus und des Verankerungsgrundes einzustellen.

CAP Abdeckkappen

Artikel	Bezeichnung	Ø CAP [mm]	Bit	Stk. / Box
35527Y160000C	VF-CAP-grau	16	T-30	100
35527R160000C	VF-CAP-braun	16	T-30	100
35527M160000C	VF-CAP-weiß	16.5	T-30	100

VF
Rahmenmontageschraube

Installation



Simpson Strong-Tie GmbH
Hubert-Vergölst-Str. 6-14 D-61231 Bad Nauheim
tel: +49 (6032) 86 80- 0
fax : +49 (6032) 86 80- 199

VF
Rahmenmontageschraube

Copyright by Simpson Strong-Tie®
Copyright by Simpson Strong-Tie®
Alle Angaben gelten ausschließlich für die genannten Produkte.

2024-04-26



www.strongtie.eu

SIMPSON
Strong-Tie