

US40
US podložka

Podložky v různých velikostech jsou navrženy tak, aby se hodily pro produkty Simpson Strong-Tie®.

Features

Material

Kvalita oceli:

S 235 JR dle norem DIN EN 10025

Ochrana proti korozi:

Tloušťka vrstvy pozinkování cca. 55 µm dle norem DIN EN 1461

Výhody

- Schopnost velkého zatížení

Applications

Použitelné materiály

Dřevo, výrobky ze dřeva, ocel

Oblast použití

- Rozložení zatížení do povrchového napětí tyče nebo úhelníku

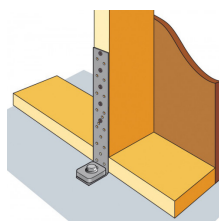
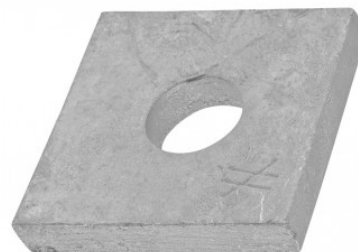
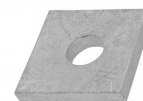


Fig. 1: Installation med 1 plade i bunden, 45 mm



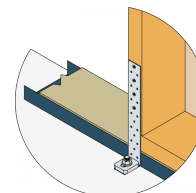
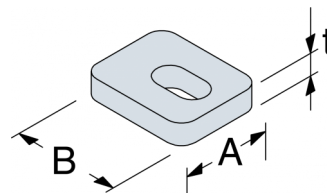
US40
US podložka

Technical Data

Rozměry



AH mit 2 Schwellen



Art. nr.	Dimensioner [mm]			
	A	B	Tykkelse	Löcher
US40/50/10G-B	40	50	10	13,5x25
US50/50/8G-B	50	50	8	17.5

US40
US podložka

Installation

Monteringsvejledning

- Jeden okraj podložky by mělo být umístěn nejbližší k ohybové čáře (např. spojovací tyče)

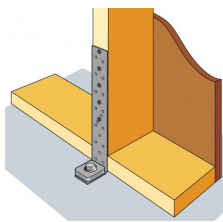


Fig. 1: Installation med 1 plade i bunden, 45 mm

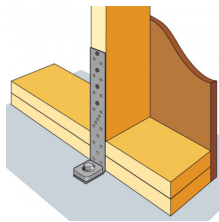


Fig. 2: Installation med 2 plader i bunden, 45 mm

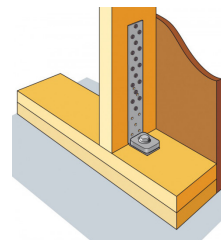


Fig. 3: Installation af indvendig væg



US40
US podložka

