

US
US podložka

Podložky v různých velikostech jsou navrženy tak, aby se hodily pro produkty Simpson Strong-Tie®.

Features

Material

Kvalita oceli:

S 235 JR dle norem DIN EN 10025

Ochrana proti korozi:

Tloušťka vrstvy pozinkování cca. 55 µm dle norem DIN EN 1461

Výhody

- Schopnost velkého zatížení

Applications

Použitelné materiály

Dřevo, výrobky ze dřeva, ocel

Oblast použití

- Rozložení zatížení do povrchového napětí tyče nebo úhelníku

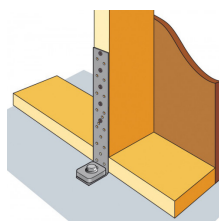
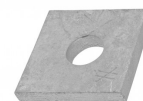


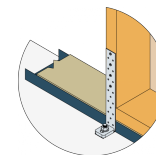
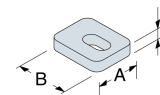
Fig. 1: Installation med 1 plade i bunden, 45 mm



US
US podložka

Technical Data

Rozměry



AH mit 2 Schwellen

Art. nr.	DB nr.	NOBB nr.	Dimensioner [mm]			
			A	B	Tykkelse	Löcher
US40/50/10G-B	7742588	21744487	40	50	10	13,5x25

US
US podložka

Installation

Monteringsvejledning

- **Jeden okraj podložky by mělo být umístěn nejbliže k ohybové čáře (např, spojovací tyče)**

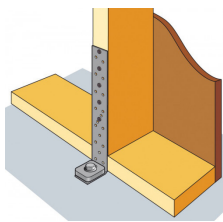


Fig. 1: Installation med 1 plade i bunden, 45 mm

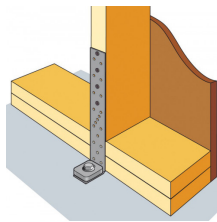


Fig. 2: Installation med 2 plader i bunden, 45 mm

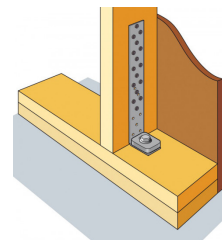


Fig. 3: Installation af indvendig væg



US
US podložka

