

AB55365S

**Úhelník nerez**

*Vhodné pro spoj dřevo-dřevo nebo pro spoje dřevo-beton, pro rovnoměrné zatížení doporučujeme použít dva úhelníky na každý spoj*

**A4**

## Features

### Materiál

**Kvalita oceli:**

- Nerezová ocel 1.4401 nebo 1.4404 (V4A), v souladu s EN10088.
- Odolnost proti kyselině - A4

### Vorteile

- Spojení pomocí různých šroubů, hřebíků a mechanických kotev.

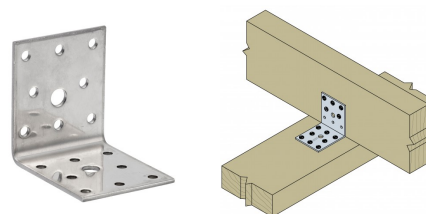
## Applications

### Anwendbare Materialien

**Vhodné pro spoje dřevo-dřevo, beton, ocel**

### Anwendungsbereich

- Pro spoje dřevo-dřevo menších rozměrů, montáž oken, parapetů

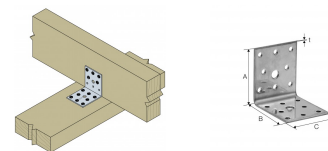


AB55365S

Úhelník nerez

## Technical Data

Rozměry a typické hodnoty



Art. nr.	Rozměry a typické hodnoty [mm]				Příruba A		Hlava	
	A	B	C	t	Ø5 [mm]	Ø8,5 [mm]	Ø5 [mm]	Ø8,5 [mm]
AB55365S	65	65	55	2.5	8	1	8	1

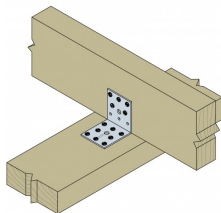
AB55365S

**Úhelník nerez**

## Installation

Befestigung

- připojení pomocí šroubů CSA5,0xl nebo hřebíky CNA4,0xl
- Pro montáž do betonu použít kotevní šrouby M8

AB55365S  
**Úhelník nerez**