

CM

Chape pour cerclage métallique

Chapes de cerclage en acier destinées à la fermeture et la sécurisation de feuillards de cerclage en métal ou matière synthétique (PP, PET, ...) au moyen de pinces, appareils combinés manuels ou pneumatiques.

Caractéristiques

Matière

- Fullhard galvanisé (ou électrozingué selon arrivage), laqué ou nu selon NF EN 10139,
- Epaisseur : de 0,6 mm à 0,9 mm selon les modèles.

Avantages

- Utilisation simple, fiable et rapide,
- Protection contre la rouille et sa contamination,
- Adaptables à tout type de cerclage (plusieurs formes disponibles).

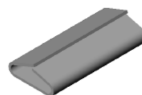
Applications

Support

- Feuillard de cerclage métallique.

Domaines d'utilisation

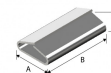
- Colis,
- Coils,
- Palettes,
- Cerclage pneumatique.



CM
Chape pour cerclage métallique

Données techniques

Dimensions



Références	Dimensions		
	A [mm]	B [mm]	C [mm]
CM	10-32	19-56	0,4-1,5

Ce tableau montre l'étendue des dimensions possibles pour une fabrication à la demande.

CM
Chape pour cerclage métallique