

CS

Chape pour cerclage synthétique

Chapes de cerclage en acier destinées à la fermeture et la sécurisation de feuillards de cerclage en métal ou matière synthétique (PP, PET, ...) au moyen de pinces, appareils combinés manuels ou pneumatiques.



Caractéristiques

Matière

- Fullhard galvanisé (ou électrozingué selon arrivage) selon NF EN 10139,
- Epaisseur : de 0,4 mm à 0,75 mm selon les modèles.

Avantages

- Utilisation simple, fiable et rapide,
- Protection contre la rouille et sa contamination,
- Adaptables à tout type de cerclage.

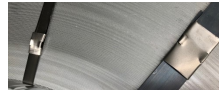
Applications

Support

- Feuillard de cerclage métallique.

Domaines d'utilisation

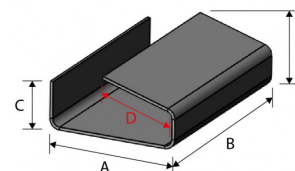
- Colis,
- Coils,
- Palettes,
- Cerclage pneumatique.



CS
Chape pour cerclage synthétique

Données techniques

Dimensions



Références	Dimensions		
	A [mm]	B [mm]	C [mm]
CS	12-16	28-30	0,4-0,75

Ce tableau montre l'étendue des dimensions possibles pour une fabrication à la demande.

CS
Chape pour cerclage synthétique

