

IPA Bevestiging van isolatiematerialen

Plug ontworpen voor het bevestigen van soepele en stijve isolatiematerialen. Wordt op alle ondergronden bevestigd.

Kenmerken

Materiaal

- Polypropyleen.

Voordelen

- Bevestigingen van isolatiemateriaal tot 195 mm dikte,
- Nagels uit polypropyleen voor minder koudebruggen,
- Sluitringen 60 en 90 mm voor perfect fineerwerk van de stijve en soepele isolatiematerialen,
- Goede uitzetting in alle soorten ondergronden,
- Gekwalificeerd voor ETICS-systemen.

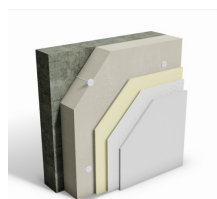
Toepassingen

Ondergrond

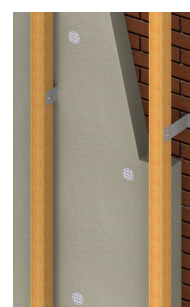
- Holle baksteen en volle baksteen,
- Bouwsteen en cellenbeton.

Toepassingsgebieden

- Isolatie van gevels op hout- en/of metaalskelet met hoekijzers,
- Isolatie door bepleistering op isolatie (ETICS- External Thermal Insulation Composite System).



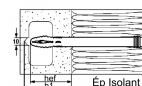
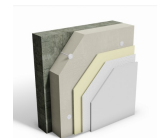
Isolation par enduit sur isolant



Isolation des bardages rapportés

IPA
Bevestiging van isolatiematerialen

Technische gegevens



Plaatsingsgegevens

Isolation par enduit sur isolant

Referentie	Plug-Ø [mm]	Totale lengte [mm]	Max. dikte isolatiemateriaal beton, holle baksteen en volle baksteen (ABC) [mm]	Max. dikte isolatiemateriaal bouwsteen (D) [mm]	Max. dikte isolatiemateriaal cellenbeton (E) [mm]	Verankeringsdiepte (ABC) [[hef] mm]	Verankeringsdiepte (D) [[hef] mm]	Verankeringsdiepte (E) [[hef] mm]	Min. boorgatdiepte (ABC) [[h1] mm]	Min. boorgatdiepte (D) [[h1] mm]	Min. boorgatdiepte (E) [[h1] mm]
IPA10140	10	140	115	100	80	25	40	60	35	50	70
IPA10160	10	160	135	120	100	25	40	60	35	50	70
IPA10180	10	180	155	140	120	25	40	60	35	50	70
IPA10200	10	200	175	160	140	25	40	60	35	50	70
IPA10220	10	220	195	180	160	25	40	60	35	50	70

Belastingen bij trek

Referentie	Totale lengte [mm]	Plug-Ø [mm]	Trek [kN]				
			Ongescheurd beton C16/20	Volle baksteen	Holle baksteen	Bouwsteen	Cellenbeton
IPA10140	140	10	0.2	0.17	0.14	0.1	0.2
IPA10160	160	10	0.2	0.17	0.14	0.1	0.2
IPA10180	180	10	0.2	0.17	0.14	0.1	0.2
IPA10200	200	10	0.2	0.17	0.14	0.1	0.2
IPA10220	220	10	0.2	0.17	0.14	0.1	0.2

Plaatsing

Verduidelijkingen voor het gebruik

De keuze van de plug wordt bepaald door de dikte van de ondergrond en in Cahiers 3316 en 3194 van het CSTB wordt aanbevolen de diameter van de rozetten aan te passen aan het type isolatiemateriaal :

Op stijf isolatiemateriaal : rozetdiameter = 60 mm*

- Geëxpandeerd polystyreen,
- Geëxtrudeerd polystyreen,
- Stijf paneel van minerale wol.

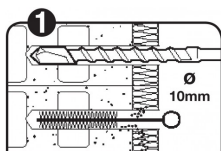
Op soepel isolatiemateriaal : rozetdiameter = 90 mm*

- Rollen minerale wol,
- Houtvezel,
- Hennep,
- Cellulosewatten.

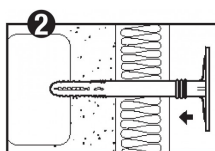
*** De twee sluitringen worden meegeleverd.**

Aantal bevestigingen / m² :

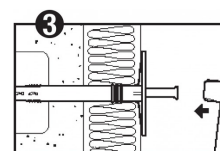
- Panelen af te rollen tussen kepers = 2,6/m²,
- Bevestiging zonder het skelet = 3,3/m²,
- Bevestiging met het skelet = 2;2/m².



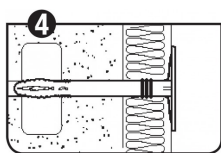
Stap 1: gat boren in de ondergrond.



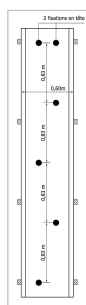
Stap 2: de plug plaatsen.



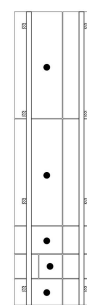
Stap 3: de plug inslaan.



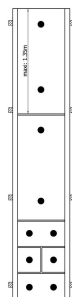
Stap 4: plaatsing



Rol tussen keper: 2 bevestigingen in de kop + 2 bevestigingen /m² bij standaardmontage



Bevestiging samen met het skelet: 1 bevestiging per paneel 60 x 135 cm



Bevestiging zonder het skelet: 2 bevestigingen/paneel 60 x 135 cm; 1 bevestiging/stuk kleiner dan of gelijk aan 35 x 35 cm.

IPA
Bevestiging van isolatiematerialen

