

SCR

Vrijdragende ophangbeugel met versteviging

De vrijdragende ophangbeugel dient om doorlopende gordingen uit te voeren en is alleen ontworpen om dwarskrachten op te vangen. Daarom moet de ophangbeugel aangebracht worden op het door berekening bepaalde nulpunt van het buigend moment.

Kenmerken

Materiaal

- Verzinkt staal S250GD + Z275 overeenkomstig NF EN 10346,
- Dikte : 1,5 mm.

Voordelen

- Optimalisering van de gebruikte houtdoorsneden,
- Eenvoudige en snelle montage.

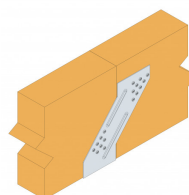
Toepassingen

Ondergrond

- **Drager** : massief hout, gelijmd gelamineerd hout, compositiehout,
- **Gedragen bouwdeel** : massief hout, gelijmd gelamineerd hout, compositiehout.

Domaines d'application

- Gordingen, ...

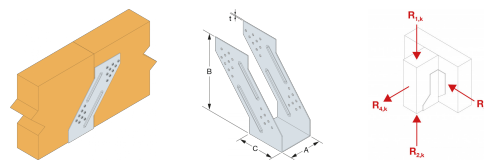


Uitvoering van doorlopende gordingen

SCR
Vrijdragende ophangbeugel met versteviging

Technische gegevens

Breedtegrenzen



Referentie	Uitzetmaat [mm]	Breedte [mm]	
		Min.	Max.
SCR380/X	380	40	80
SCR440/X	440	40	100
SCR500/X	500	40	100

Afmetingen en karakteristieke waarden

Referentie	Gedragen hout			Afmetingen [mm]				Befestigingen						Karakteristieke waarden - hout - C24 [kN]		
	Breedte [mm]	Hoogte [mm]		A	B	C	Dikte	Drager		Gedragen bouwdeel		Voet		Neerwaartse belasting	Opwaarts	Z
		Min.	Max.					Aantal	Type	Aantal	Type	Aantal	Type			
SCR64/158	64	158	210	64	158	90	1.5	16	CNA4.0x50	14	CNA4.0x50	1	CNA4.0x50	19.2	6.3	
SCR72/214	72	214	285	72	214	90	1.5	25	CNA4.0x50	21	CNA4.0x50	1	CNA4.0x50	30.6	11.2	
SCR76/182	76	182	242	76	182	90	1.5	19	CNA4.0x50	14	CNA4.0x50	1	CNA4.0x50	22.3	6.8	
SCR80/210	80	210	280	80	210	90	1.5	25	CNA4.0x50	21	CNA4.0x50	1	CNA4.0x50	30.6	11.2	

Opmerking : voor vrijdagend gelegde balken (kraagliggers) zijn de toe te passen karakteristieke waarden identiek die voor de standaardophangbeugels met dezelfde uitzetmaat (SCR380/X <=> SCR64/158; SCR440/X <=> SCR76/182; SCR500/X <=> SCR80/210)

SCR

Vrijdragende ophangbeugel met versteviging

Plaatsing

Bevestigingen

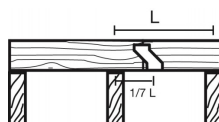
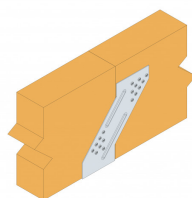
Alleen geschikt voor hout op hout.

- Ringnagels CNA 4,0 x 50 mm,
- Houtschroeven CSA 5,0 x 50 mm.

Plaatsing

Op hout :

1. Teken de plaats van de gedragen balk af op de drager.
2. Presenteer de ophangbeugel en bevestig de flenzen voorlopig aan weerszijden.
3. Verstel de ophangbeugel volgens de aftekening, De ophangbeugel moet bovenaan iets meer open staan dan onderaan om het plaatsen van de gedragen balk te vergemakkelijken.
4. Voltooi de bevestiging op elke flens.
5. Presenteer de gedragen balk in de ophangbeugel.
6. Bevestig de gedragen balk op de ophangbeugel.
7. Op hout zijn er twee soorten vernageling: volledig of gedeeltelijk.



Plaatsing op het door berekening bepaalde nulpunt van het buigend moment

Uitvoering van doorlopende gordingen

