

CCW Anker voor gordijngewels links en rechts

Ankers voor gordijngewels CCW, rechtse of linkse modellen, zijn hoekijzers om de houten stijlen van de gordijngewels aan een betonplaat te verbinden. Ze bieden de mogelijkheid om een afstand van 50 mm tussen de twee elementen te laten. Die ankers zijn ontworpen voor het dragen van belastingen haaks op de houtvezel (compressiespanning), en laten de stijl vrij bewegen in de richting van de vezels, tot ± 10 mm.

Kenmerken

Product Material

- Verzinkt staal S250GD + Z275,
- Dikte : 2,5 mm.

Voordelen

- Available in 2 versions: CCWR (right) et CCWL (left),
- Easy to install
- Allows free vertical deflection of the stud
- Allows gap between stud and concrete
- Discreet connector
- Marks for limit edge distance

Toepassingen

Houten elementen

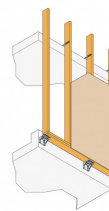
- timber studs

Ondergrond

Concrete minimum C20/25

Gebruik

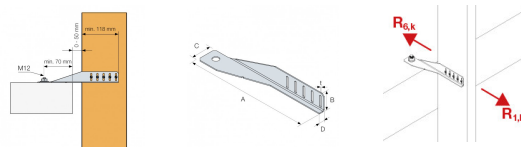
Connection of continuous timber curtain walls to concrete structure.



CCW
Anker voor gordijngevens links en rechts

Technische gegevens

Afmetingen en karakteristieke waarden



Referentie	Afmetingen en karakteristieke waarden [mm]					Boorgaten flens C	Boorgaten in drager
	A	B	C	D	Dikte	Ø14 [mm]	Ø5x25 [mm]
CCWR260/2	260	35.5	40	12.5	2	1	5
CCWL260/2	260	35.5	40	12.5	2	1	5

Karakteristieke waarden

Referentie	Karakteristieke waarden voor hout / beton of staal							
	Bevestigingen				Karakteristieke waarden - Hout C24 [kN]			
	Flens C		Boorgaten in drager		R _{1,k}		R _{6,k}	
	Aantal	Typ	Aantal	Typ	5x CNA4.0x35	3x CSA5.0x50	5x CNA4.0x35	3x CSA5.0x40
CCWR260/2	1	Ø12*	**	**	6.8	6.4	9.1	6.6
CCWL260/2	1	Ø12*	**	**	6.8	6.4	9.1	6.6

De waarde van de houtskeletstijl voor spanning loodrecht op de draadrichting moet door de gebruiker worden gecontroleerd.

* Het geschikte anker moet worden gebruikt en moet voldoen aan de minimumafstanden vermeld in de overeenkomstige ETA. De waarde van het anker dient door de gebruiker afzonderlijk te worden gecontroleerd.

** Zie de kolommen van de tabel met karakteristieke waarden voor de types bevestigingselementen die op de stijl kunnen worden gebruikt. De waarden verschillen naargelang van het gebruikte bevestigingselement.

CCW

Anker voor gordijngevens links en rechts

Plaatsing

Bevestigingen

On concrete:

- 1 WA M12-104/5
- 1 BOAX-FMC M12-110/10

On timber stud:

- 5 CNA4.0x35 nails
- 3 CSA5.0x40 screws

Plaatsing

A gap from 0 to 50 mm width between the timber wall and the concrete edge is allowed.

The fasteners shall be installed in the slots in the middle position as illustrated below.

The minimum distances shall be respected as illustrated below.

The arrangement of CCW connectors shall fulfill the two following conditions:

- For each unite timber frame wall, no matter how long it is, there shall be at least one of each CCWR and CCWL
- There shall be at least one CCW in the opposite way every four connector

