

RFCP

Equerre plate pour bois ronds

Les équerres plates pour bois ronds RFCP sont conçues spécialement pour l'assemblage de bois rond dans de nombreuses configurations. Le profil incurvé des ailes contribue au maintien et à l'esthétisme de l'assemblage. Le modèle RFCP s'adapte à des poteaux carrés.

Caractéristiques

Matière

- Acier DD11 suivant NF EN 10111,
- Finition galvanisée à chaud suivant NF EN ISO 1461,
- Épaisseur : 2 mm.

Avantages

- Utilisable pour des bois ronds de diamètre 80 à 120 mm,
- Permet une fixation sur mur ou poteau,
- La galvanisation à chaud permet une utilisation en extérieur.

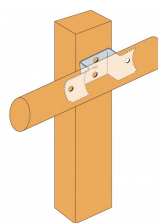
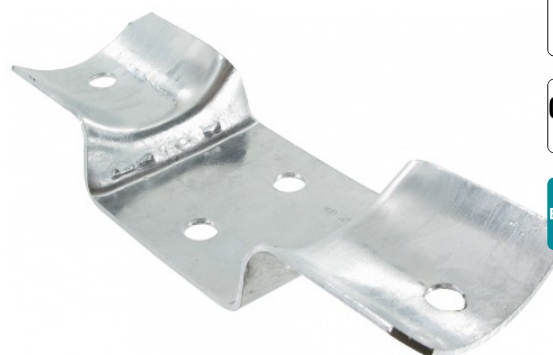
Applications

Support

- **Porteur** : bois rond traité à coeur,
- **Porté** : bois massif, bois lamellé-collé, bois composite.

Domaines d'utilisation

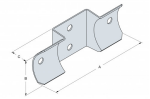
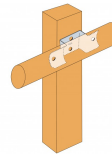
- Clôtures,
- Aménagements extérieurs, ...



Fixation de bois ronds sur porteur plat avec RFCP

RFCP
Equerre plate pour bois ronds

Données techniques



Dimensions

Fixation de bois ronds sur porteur plat avec RFCP

Références	Dimensions				Perçages	Diamètre du bois
	A	B	C	Epaisseur	Ø11	
RFCP80	195	70	29	2	4	80

RFCP

Équerre plate pour bois ronds

Mise en oeuvre

Fixations

- Boulons ou tirefonds Ø10 mm.
- Compatible avec SSH Ø10 mm

Installation

1. Positionner l'équerre sur le poteau bois.
2. Fixer l'équerre sur le poteau.
3. Approcher l'élément à fixer sur le poteau.
4. Fixer cet élément sur l'équerre avec la fixation choisie.

