

KNAG Echantignole

L'échantignole métallique KNAG évite l'utilisation d'échantignoles en bois qui doivent respecter une certaine découpe par rapport au fil du bois.

Caractéristiques

Matière

- Acier galvanisé S250GD + Z275 suivant NF EN 10346,
- Épaisseur : 2 mm.

Avantages

- Simplifie la justification des échantignoles,
- Sécurise des assemblages existants.

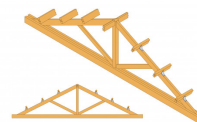
Applications

Support

- **Porteur** : bois massif, bois composite, lamellé-collé,
- **Porté** : bois massif, bois composite, lamellé-collé, fermes triangulées.

Domaines d'utilisation

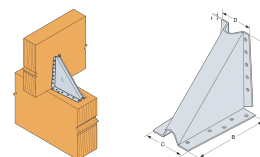
- Pannes sur ferme,
- Poutre sur poteau,
- Renforcement d'assemblages existants.



KNAG
Echantignole

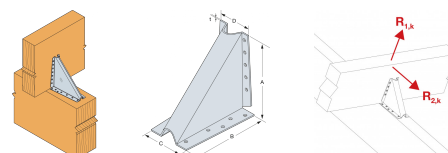
Données techniques

Dimensions



Références	Dimensions [mm]						Perçages Aile A		Perçages Aile B	
	A	B	C	D	E	t	Ø5	Ø5	Ø5	
KNAG90	90	90	43	55	69	2	6		8	
KNAG90-B	90	90	43	55	69	2	6		8	
KNAG130	125	125	52	66	79	2	9		10	
KNAG170	160	160	52	72	93	2	11		12	
KNAG210-B	200	200	54	67	100	2	14		14	

Valeurs Caractéristiques - Connexion bois sur bois -
Clouage total - 1 équerre



Références	Fixations				Valeurs Caractéristiques - Connexion bois C24 - 1 équerre [kN]							
	Aile A		Aile B		R _{1,k}			R _{2,k}				
	Qté	Type	Qté	Type	f = 20 mm	f = 40 mm	f = 50 mm	e = 140 mm	e = 140 mm	e = 180 mm	e = 220 mm	
KNAG90	6	CNA4,0x40	8	CNA4,0x60	4	2.1	1.6	1.8	1.2	0.8	0.6	
KNAG90-B	6	CNA4,0x40	8	CNA4,0x60	4	2.1	1.6	1.8	1.2	0.8	0.6	
KNAG130	9	CNA4,0x40	10	CNA4,0x60	4.6	3.9	3.7	4.4	3.1	2.3	1.6	
KNAG170	11	CNA4,0x40	12	CNA4,0x60	5.8	5.1	4.9	7.5	5.3	4.1	3.4	
KNAG210-B	14	CNA4,0x40	14	CNA4,0x60	7	6.3	6	11.4	8.1	6.3	5.2	

Les valeurs sont données pour plusieurs valeurs de f et e. Pour les autres valeurs, merci de vous référer à notre ETE-06/0106.

KNAG
Echantignole

Mise en oeuvre

Fixations

Sur porté :

- Pointes annelées Ø4.0x50 mm.

Sur porteur :

- Pointes annelées Ø4.0x60 mm.

Les flaches* ne sont pas permis au droit des fixations.

***Flache : portion de la surface de la grume restant sur le bois scié (def. ISO 1031).**

Installation

1. Approcher l'élément à fixer du support.
2. Pointer l'élément. Celui-ci peut aussi être vissé à l'aide de vis adaptées.
3. L'équerre est aussi pointée ou vissée sur celui-ci.

