

PPMINI

## Petit pied de poteau fixe

*De petite dimension, les pieds de poteau PPMINI sont particulièrement adaptés à la fixation de planchers chauffants ou de garde corps.*

## Caractéristiques

### Matière

- Acier S235JR suivant NF EN 10025,
- Galvanisé à chaud suivant NF EN ISO 1461,
- Épaisseur : 4 mm.

### Avantages

- Permet une garde au sol faible tout en assurant le niveau,
- Adapté aux constructions plus légères.

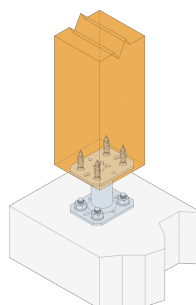
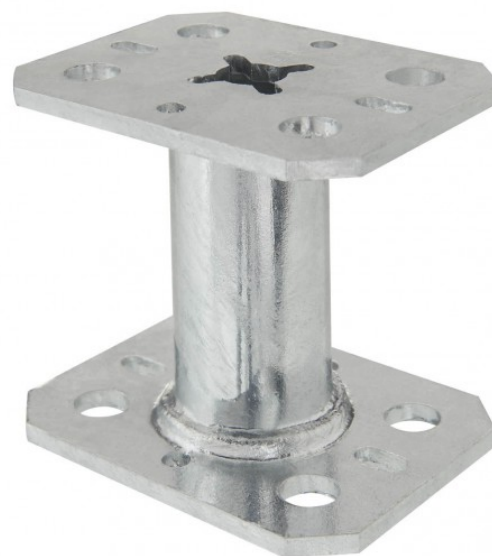
## Applications

### Support

- **Porteur** : bois, béton, acier,
- **Porté** : bois massif, bois composite, lamellé collé.

### Domaines d'utilisation

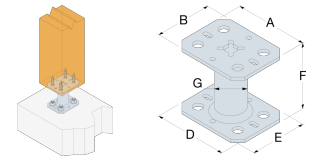
- Fixation de garde corps,
- Fixation de barrière intérieure,
- Fixation de planchers chauffants.



PPMINI  
Petit pied de poteau fixe

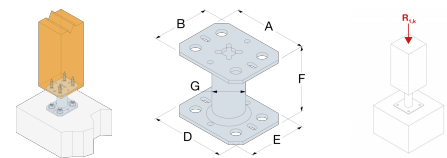
## Données techniques

### Dimensions



Références	Dimensions [mm]							Platine haute		Bas	
	A	B	D	E	F	G	t	Ø11	Ø6x12	Ø11	Ø6x12
PPMINI50	90	70	90	70	50	34	4	4	2	4	2
PPMINI70	90	70	90	70	70	34	4	4	2	4	2
PPMINI80	90	70	90	70	80	34	4	4	2	4	2

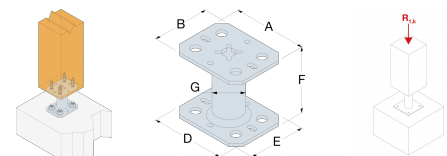
### Valeurs Caractéristiques - Bois sur béton



Références	Fixations				Valeurs Caractéristiques - Bois C24 [kN]	
	Sur poteau		Sur béton		$R_{1,k}$	
	Qté	Type	Qté	Type	Parallèle au fil	Perpendiculaire au fil
PPMINI50	4	Ø10	4	Ø10*	58.6 / $k_{mod}^{0.37}$	21.6
PPMINI70	4	Ø10	4	Ø10*	58.6 / $k_{mod}^{0.37}$	21.6
PPMINI80	4	Ø10	4	Ø10*	58.6 / $k_{mod}^{0.37}$	21.6

\* Référez-vous à la gamme d'ancrage Simpson Strong-Tie pour sélectionner l'ancrage adapté. Les solutions standards sont à choisir en fonction du support (béton, maçonnerie...) de l'entraxe et des distances aux bords.

### Valeurs Caractéristiques simplifiées - Bois sur béton



Références	Fixations				Valeurs caractéristiques simplifiées - Bois C24 [kN]	
	Sur poteau		Sur béton		$R_{1,k}$	
	Qté	Type	Qté	Type	Parallèle au fil**	Perpendiculaire au fil
PPMINI50	4	Ø10	4	Ø10*	66.8	21.6
PPMINI70	4	Ø10	4	Ø10*	66.8	21.6
PPMINI80	4	Ø10	4	Ø10*	66.8	21.6

\* Reférez vous à la gamme d'ancrage Simpson Strong-Tie pour sélectionner l'ancrage adapté. Les solutions standards sont à choisir en fonction du support (béton, maçonnerie...).

\*\*Les valeurs caractéristiques données dans le tableau ci-dessus sont des valeurs simplifiées basées sur une hypothèse de durée de chargement et de classe de service (Charge moyen terme et classe de service 3,  $k_{mod} = 0,7$  suivant EC5 (EN1995)). Pour d'autres durées de chargement et classes de service, veuillez vous référer à l'ETE-07/0285.

PPMINI

**Petit pied de poteau fixe**

## Mise en oeuvre

### Fixations

#### **Sur bois :**

- Boulons,
- Tirefonds LAG 10x80,
- Vis connecteurs SSH Ø10x50.

#### **Sur béton :**

- Cheville mécanique : goujon WA M10-78/5 ou alternative FM-753 CRACK 3DG M10x90/10 (revêtement adapté pour un usage en extérieur),
- Ancrage chimique : résine AT-HP + Tige filetée LMAS M10-120/25.

### Installation

#### **Partie haute :**

1. Placer la platine supérieure du pied de poteau sous le poteau.
2. Fixer cette platine au poteau à l'aide de tirefonds LAG ou SSH (pré-perçage nécessaire).

#### **Partie basse :**

1. Positionner le poteau verticalement dans la structure.
2. Identifier la position des ancrages au sol sur le support.
3. Percer le support verticalement, au diamètre et à la profondeur préconisés pour les fixations choisies.
4. Fixer la platine inférieure au sol à l'aide d'ancrages adaptés.

