

SIMPSON

Strong-Tie

Schemat montażu



REV

0

REV DATE

24/10/25

DWG NAME

C_BTC280_2D0_NP_JTRS-PL

Produkt

=

BTC280-B

Łączniki

=

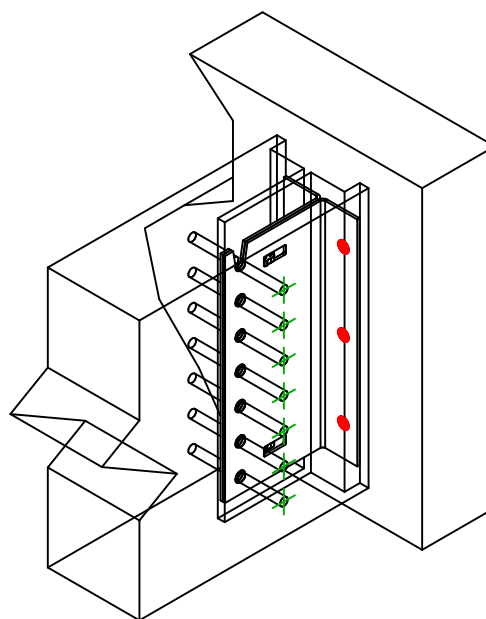
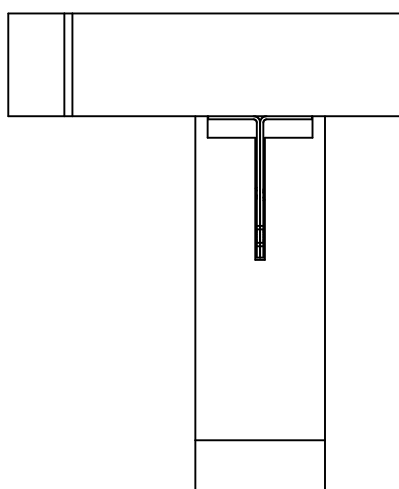
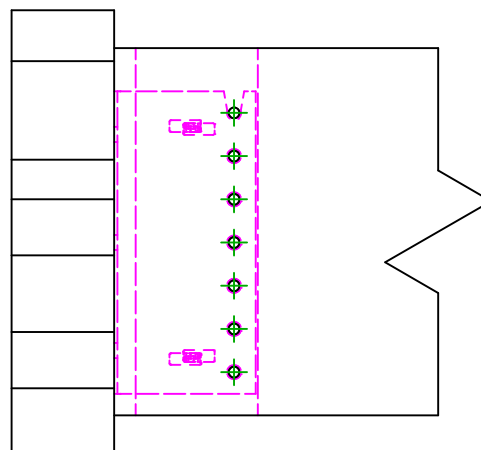
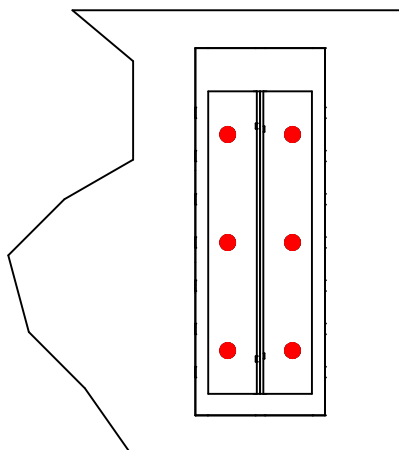
Drewno do sztywnej podpory

Belka – beton

Typ montażu

=

Mocowanie do sztywnej podpory



Łączniki belka główna	Symbol	Łączniki	Produkt	Szt.
		THD	THD10-80/5	6
		-	-	
		-	-	
Łączniki belka drugorzędna	Symbol	Łączniki	Produkt	Szt.
		STD	STD12	7
		-	-	