

**SIMPSON****Strong-Tie**

# Schemat montażu



REV

0

REV DATE

24/10/25

DWG NAME

C\_BTALU1200-360\_2D0\_NP\_JTB-PL

Produkt

=

BTALU1200/360

Łączniki

=

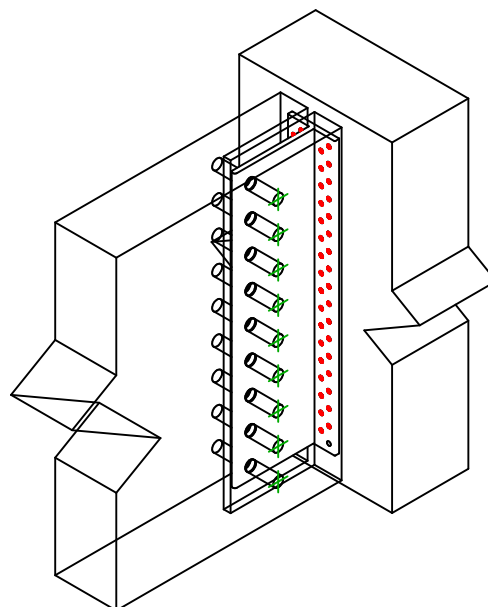
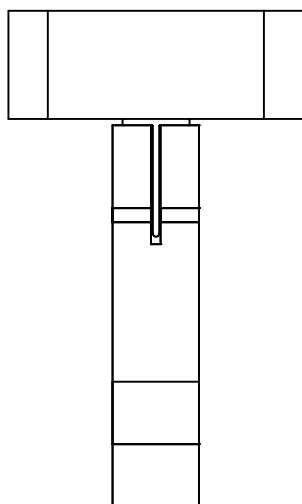
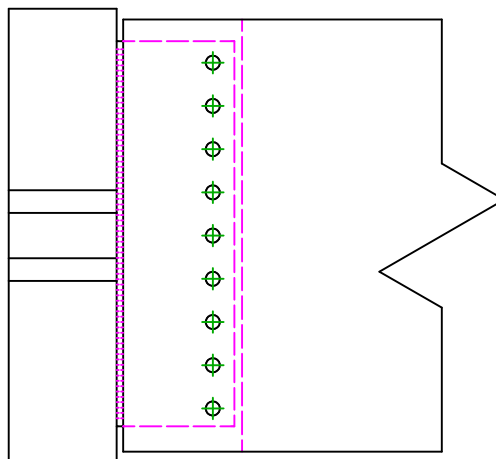
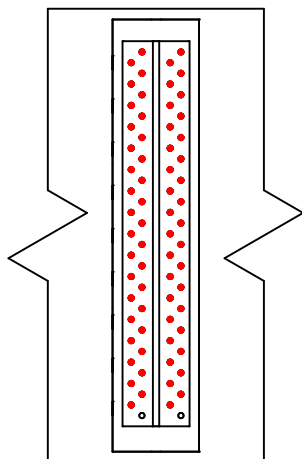
Drewno - drewno

Belka - belka

Typ montażu

=

Pełne gwoździowanie



	Symbol	Łączniki	Produkt	Szt.
Łączniki belka główna		CNA	CNA4.0X50	68
		CSA	CSA5.0X35/40	
		-	-	
	Symbol	Łączniki	Produkt	Szt.
Łączniki belka drugorzędna		SDD	SDD7.5	9
		STD	STD12	