

**SIMPSON****Strong-Tie**

# Schemat montażu



REV

0

REV DATE

24/10/25

DWG NAME

C\_BTALU1200-160\_2D0\_NP\_JTP-PL

Produkt

=

BTALU1200/160

Łączniki

=

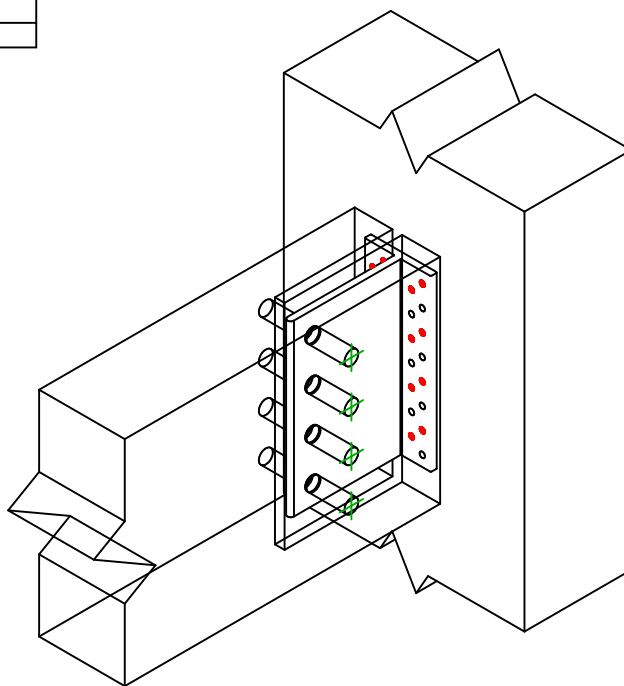
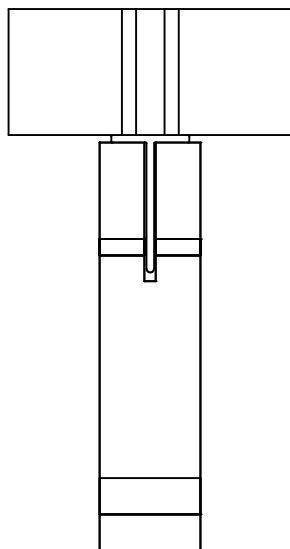
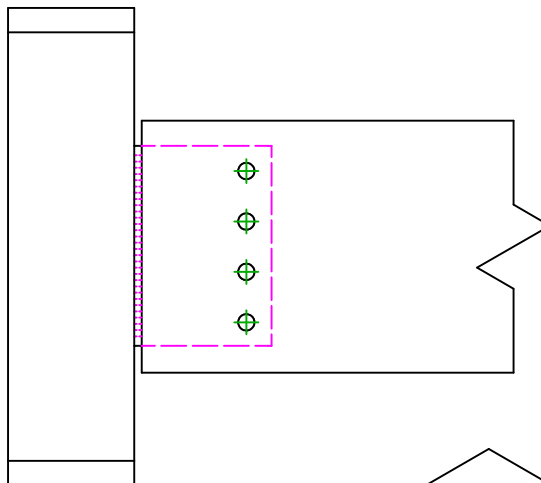
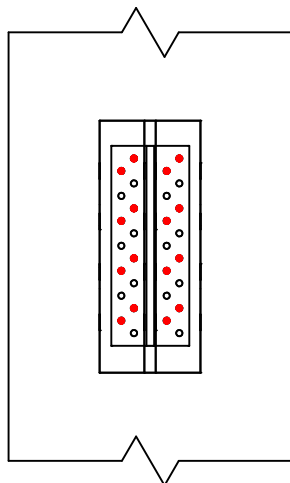
Drewno - drewno

Belka do słupa

Typ montażu

=

Częściowe gwoździowanie

Łączniki  
belka główna

Symbol

Łączniki

Produkt

Szt.



CNA

CNA4.0X50

CSA

CSA5.0X35/40

-

-

16

Łączniki  
belka  
drugorzędna

Symbol

Łączniki

Produkt

Szt.



SDD

SDD7.5

STD

STD12

4