

**SIMPSON****Strong-Tie**

# Spikermønster



REV

0

REV DATE

24/10/25

DWG NAME

C\_PBWS90Z\_2D0\_NP\_PTRS-NO

Art. Nr.

=

PBWS90Z

Festemidler

=

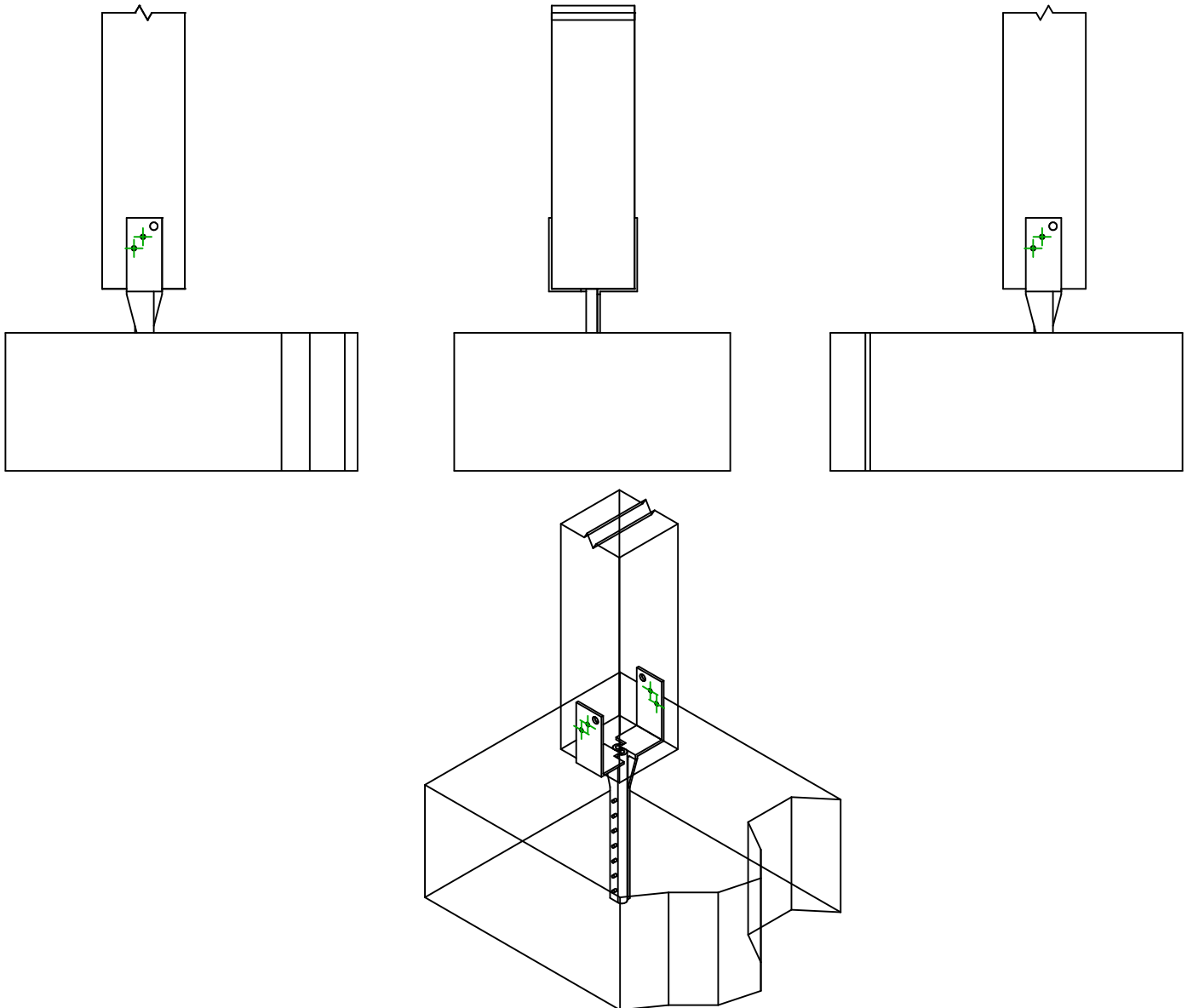
Tre på betong/stål

Søyle til betong eller stål

Type festemiddel

=

-

Festemidler i  
hovedbjelke

Symbol



Festemidler

-

-

-

Art. Nr.

AT-HP

-

-

Antall

-

Festemidler i  
sekundærbjelke

Symbol



Festemidler

CSA  

-

Art. Nr.

CSA5.0X40Z

-

Antall

4