

Art. Nr.

=

TU/SL20

Fastgørelsesmidler

=

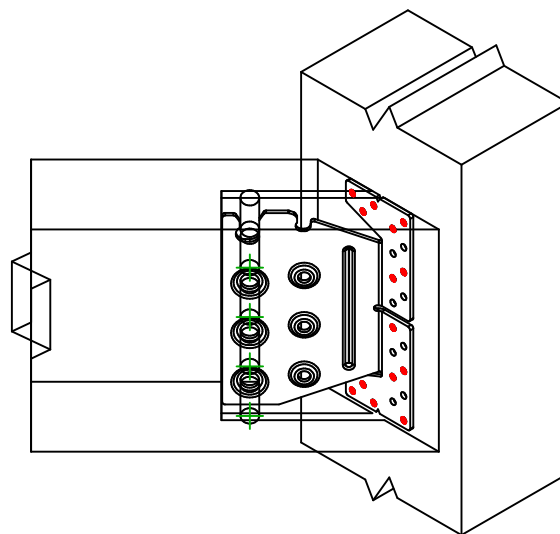
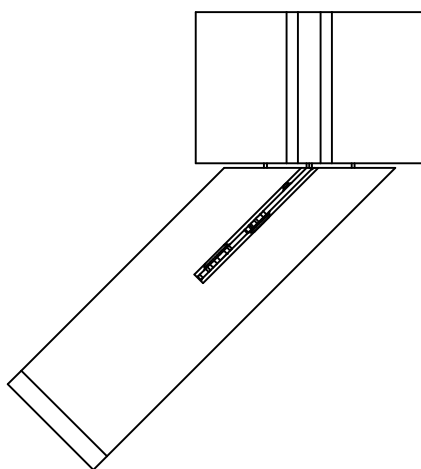
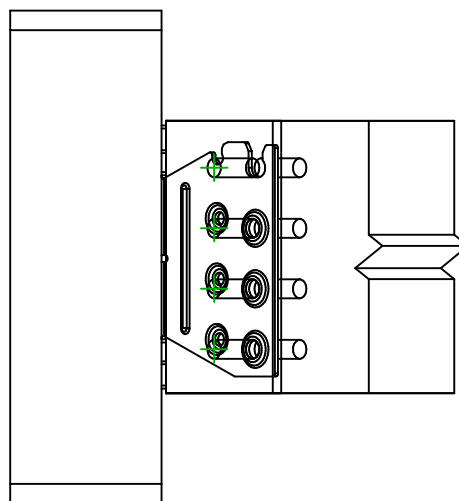
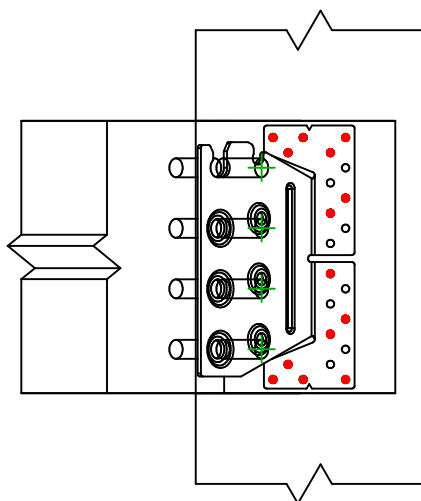
Træ til træ

Bjælke til søjle

Type af fastgørelse

=

Delvis udsømning


Fastgørelsesmidler  
i hovedbjælke

Symbol

Fastgørelsesmidler

Art. Nr.

Antal



CNA

CNA4.0X50

CSA

CSA5.0X40

-

-

14

Fastgørelsesmidler  
i sekundær bjælke

Symbol

Fastgørelsesmidler

Art. Nr.

Antal



STD

STD12

-

-

4