

**SIMPSON****Strong-Tie**

# Schemat montażu



REV

0

REV DATE

21/08/24

DWG NAME

C\_E6-2.5\_2D0\_NP\_BT-2-PL

Produkt

=

E6/2.5

Łączniki

=

Drewno - drewno

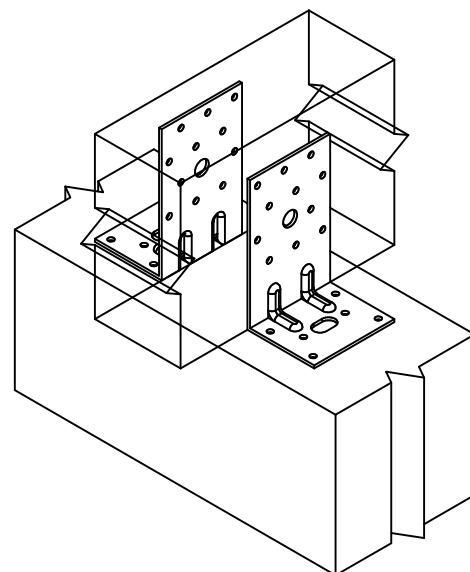
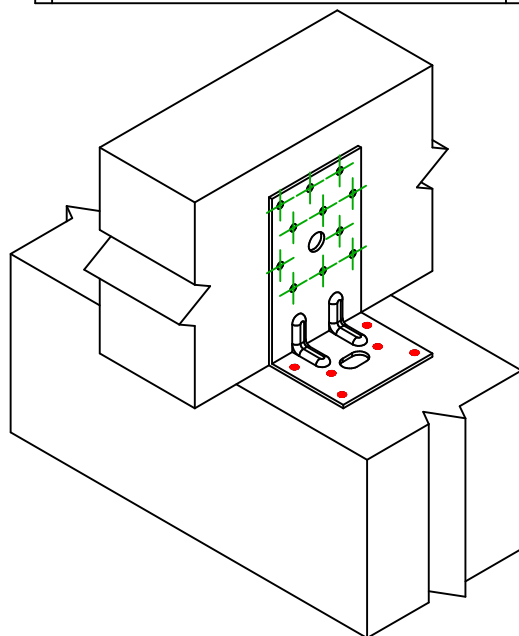
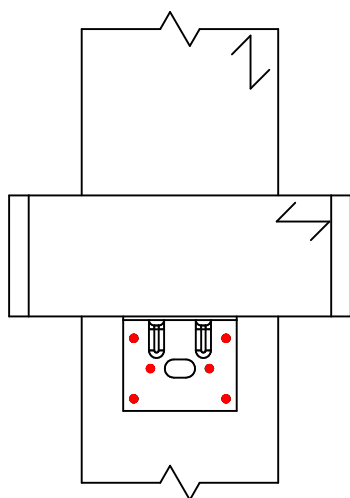
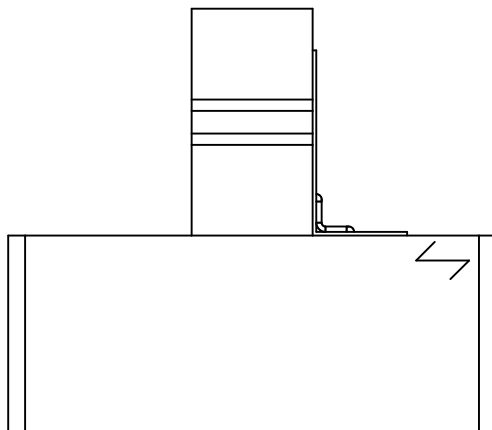
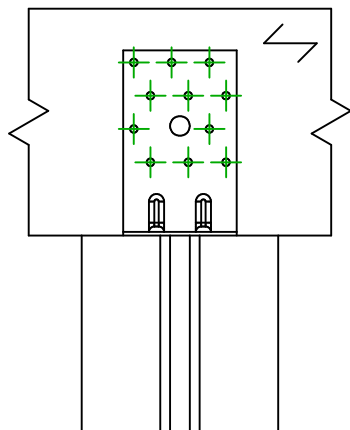
Belka - belka

Typ montażu

=

Pełne gwoździowanie

Schemat mocowania nr 2



Para kątowników na połączenie

Jeden kątownik na połączenie

	Symbol	Łączniki	Produkt	Szt.
Łączniki belka główna		CNA	CNA4.0X35/40/50/60	6
		CSA	CSA5.0X35/40/50	
		-	-	
	Symbol	Łączniki	Produkt	Szt.
Łączniki belka drugorzędna		CNA	CNA4.0X35/40/50/60	11
		CSA	CSA5.0X35/40/50	