

Art. Nr. =

AE116

Fastgørelsesmidler =

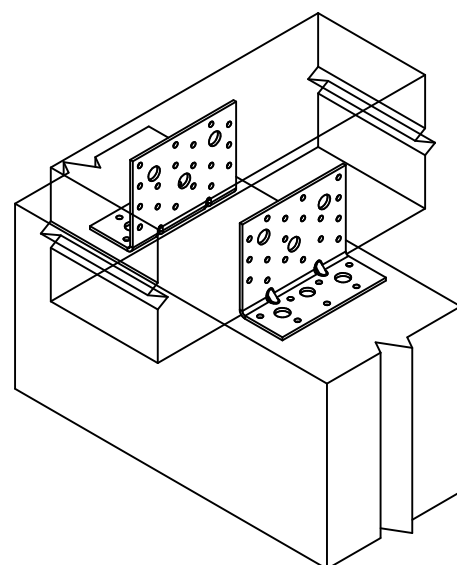
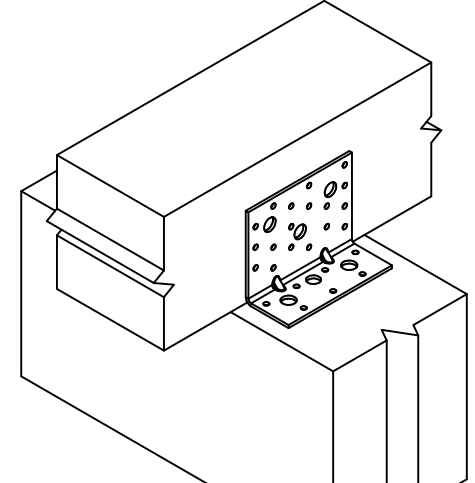
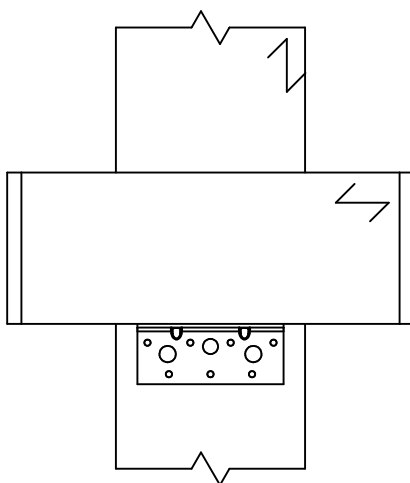
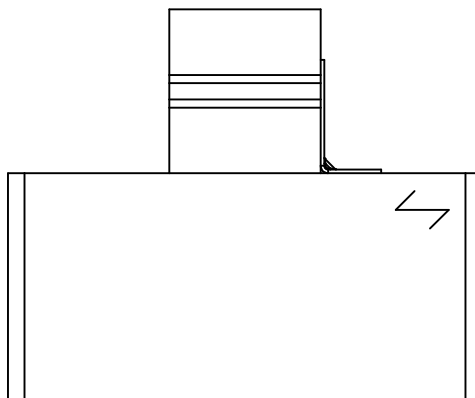
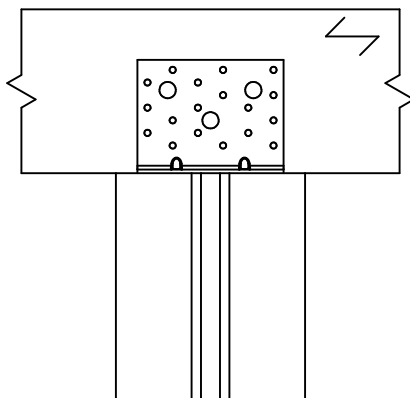
Træ til træ

Bjælke til bjælke

Type af fastgørelse =

Delvis udsømning

Udsømnings mønster nr. 4



Installation med 2
beslag

Installation med 1 beslag

Fastgørelsesmidler
i hovedbjælke

Symbol



Fastgørelsesmidler

CNA

CSA

-

Art. Nr.

CNA4.0X40/50/60

CSA5.0X40/50

-

Antal

7

Fastgørelsesmidler
i sekundær bjælke

Symbol



Fastgørelsesmidler

CNA

CSA

Art. Nr.

CNA4.0X40/50/60

CSA5.0X40/50

Antal

9