

**SIMPSON****Strong-Tie**

# Schemat montażu



REV

0

REV DATE

24/10/25

DWG NAME

C\_BTC400\_2D0\_NP\_JTP-PL

Produkt

=

BTC400-B

Łączniki

=

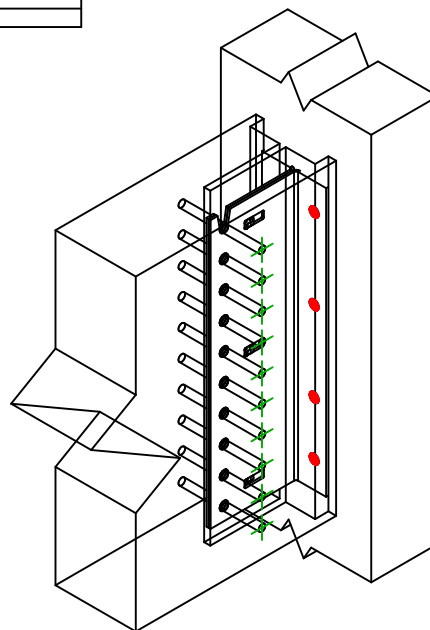
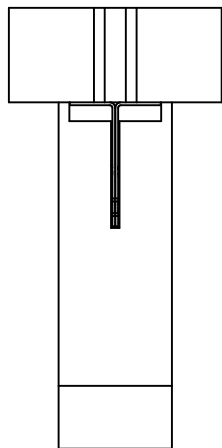
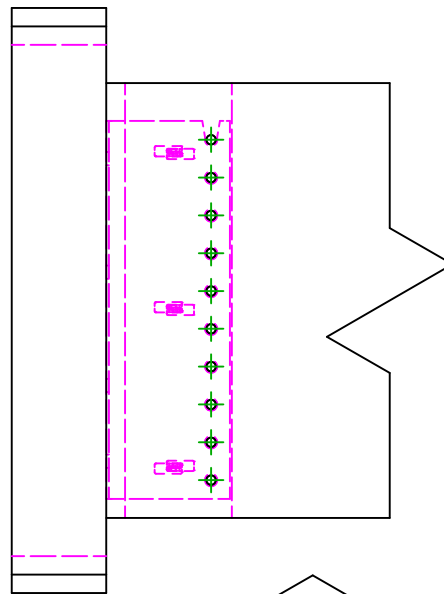
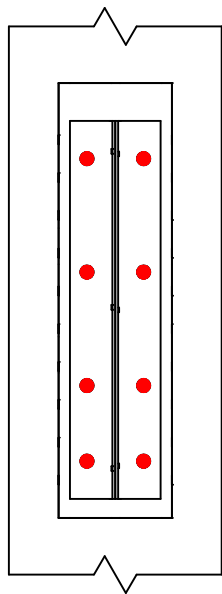
Drewno - drewno

Belka do słupa

Typ montażu

=

Montaż wkrętami SSH



	Symbol	Łączniki	Produkt	Szt.
Łączniki belka główna		SSH	SSH12.0X60	8
		-	-	
		-	-	
	Symbol	Łączniki	Produkt	Szt.
Łączniki belka drugorzędna		STD	STD12	10
		-	-	
		-	-	