

SIMPSON

Strong-Tie

Schemat montażu



REV

0

REV DATE

24/10/25

DWG NAME

C_BTC320_2D0_NP_JTRS-PL

Produkt

=

BTC320-B

Łączniki

=

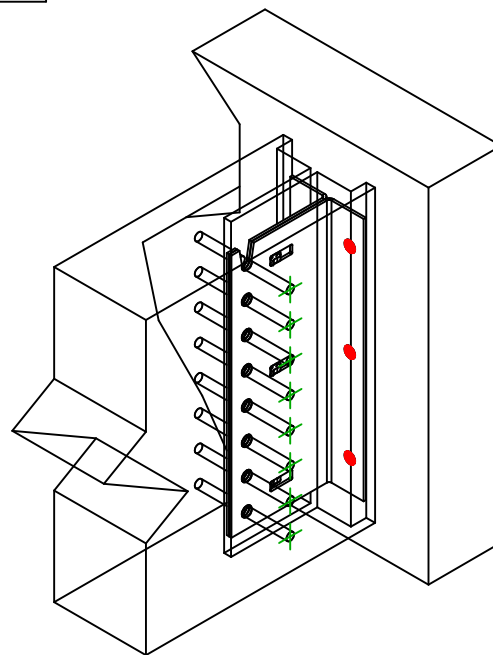
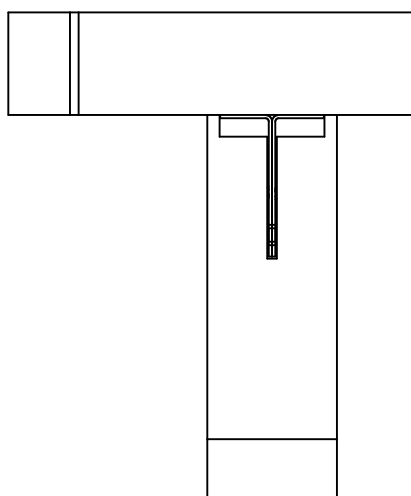
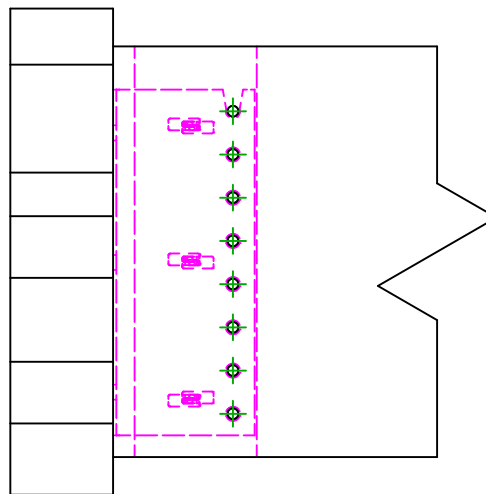
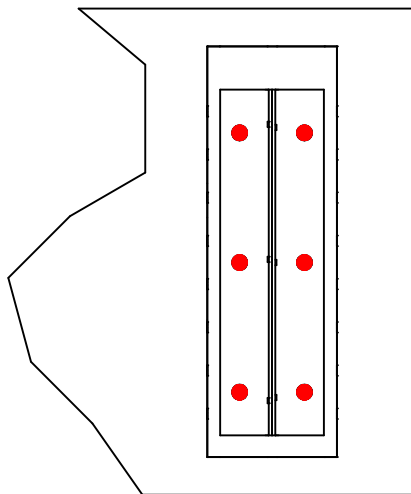
Drewno do sztywnej podpory

Belka – beton

Typ montażu

=

Mocowanie do sztywnej podpory

Łączniki
belka główna

Symbol



Łączniki

THD

-

-

Produkt

THD10-80/5

-

-

Szt.

6

Łączniki
belka
drugorzędna

Symbol



Łączniki

STD

-

Produkt

STD12

-

Szt.

8