

Art. Nr.

=

BTALU1200/280

Fastgørelsesmidler

=

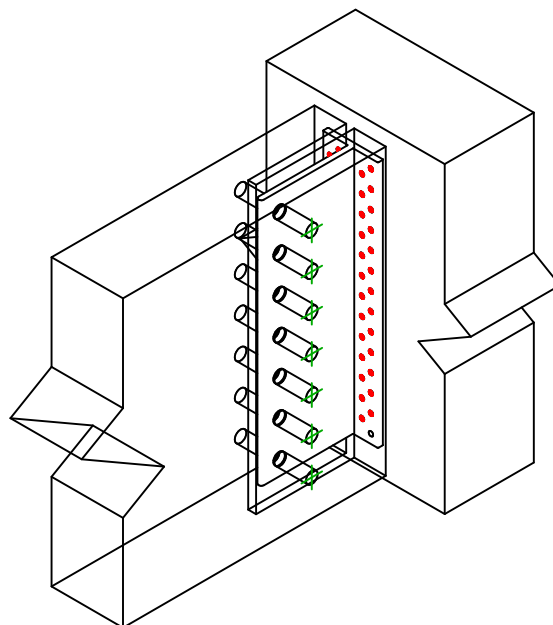
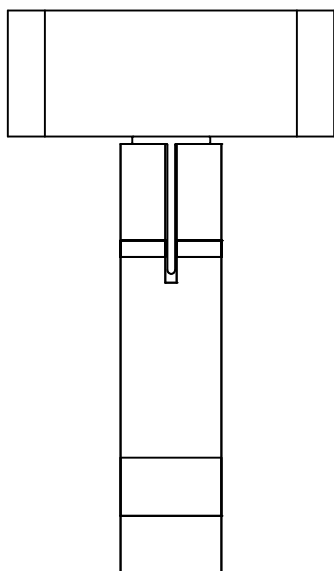
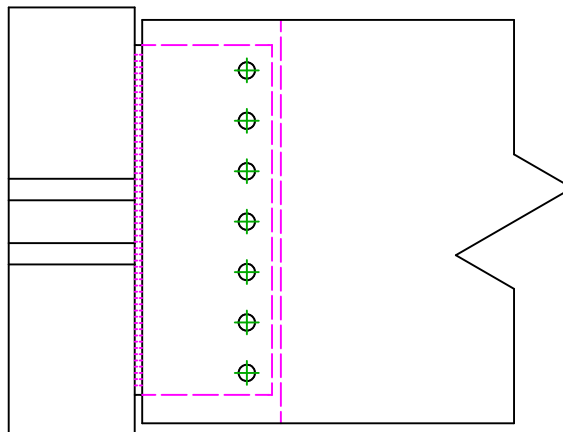
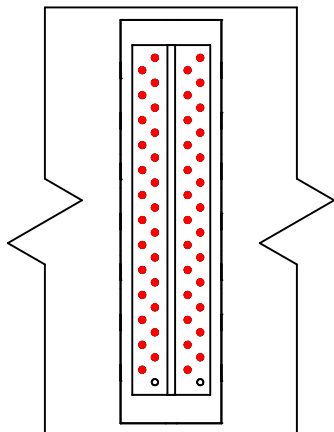
Træ til træ

Bjælke til bjælke

Type af fastgørelse

=

Fuld udsømning


Fastgørelsesmidler
i hovedbjælke

Symbol



Fastgørelsesmidler

CNA

CSA

-

Art. Nr.

CNA4.0X50

CSA5.0X35/40

-

Antal

52

Fastgørelsesmidler
i sekundær bjælke

Symbol



Fastgørelsesmidler

SDD

STD

Art. Nr.

SDD7.5

STD12

Antal

7