

**SIMPSON****Strong-Tie**

# Schema chiodatura



REV

0

REV DATE

19/08/24

DWG NAME

C\_ABR220\_2D0\_NP\_CTB-3-IT

Codici

=

ABR220

Mezzo di giunzione

=

Legno a legno

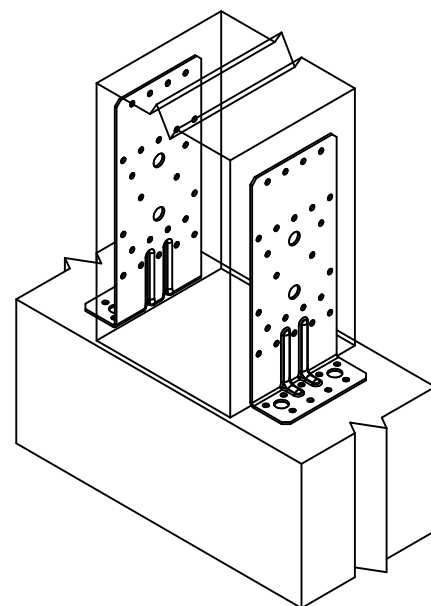
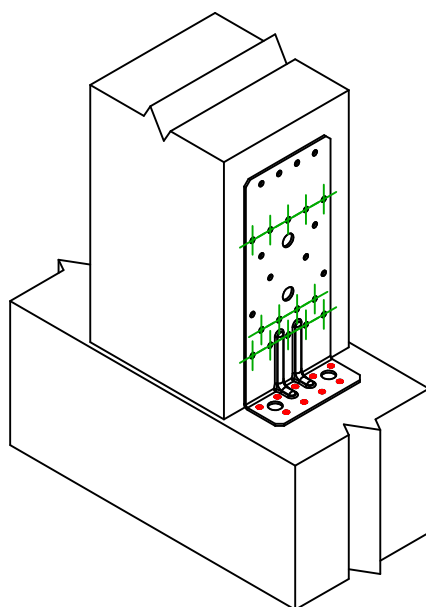
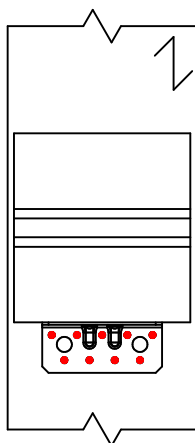
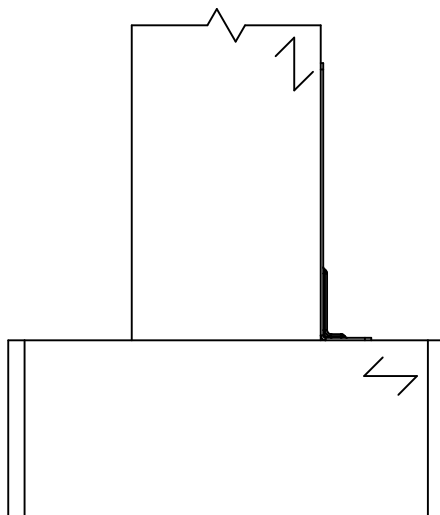
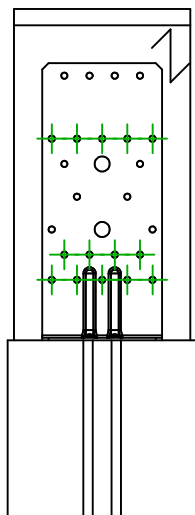
Pilastro a trave

Tipo di fissaggio

=

Chiodatura parziale

Schema chiodatura n. 3



Installazione con due  
angolari

Installazione con un angolare

Fissaggio  
supporto

Simbolo



Mezzo di giunzione

CNA

CSA

-

Codici

CNA4.0X40/50/60

CSA5.0X40/50

-

Q.tà

9

Fissaggio  
travetto

Simbolo



Mezzo di giunzione

CNA

CSA

Codici

CNA4.0X40/50/60

CSA5.0X40/50

Q.tà

14