

SIMPSON**Strong-Tie**

Schemat montażu



REV

0

REV DATE

24/10/25

DWG NAME

C_EGCL90_2D0_NP_JTB-PL

Produkt

=

EGCL90

Łączniki

=

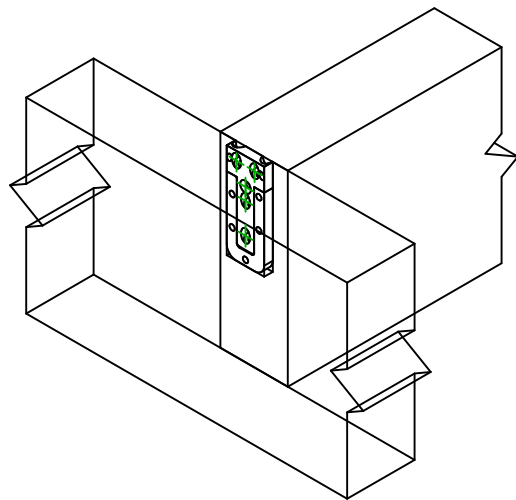
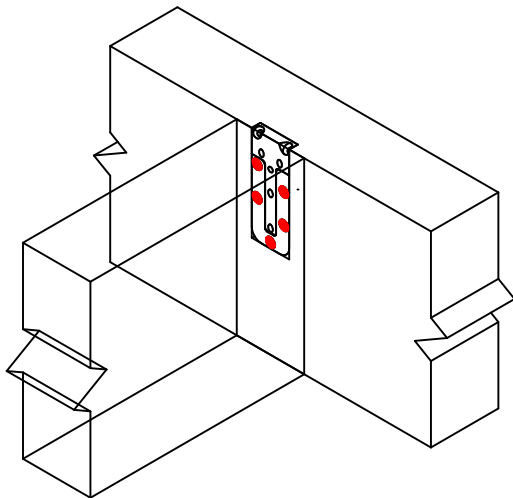
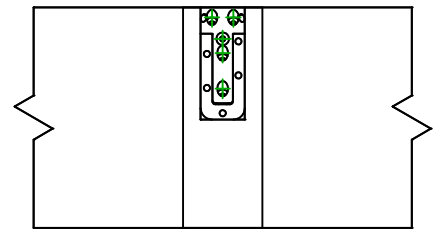
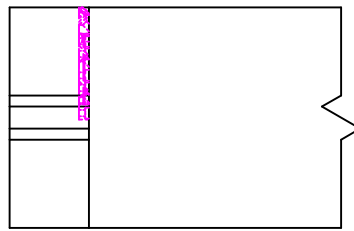
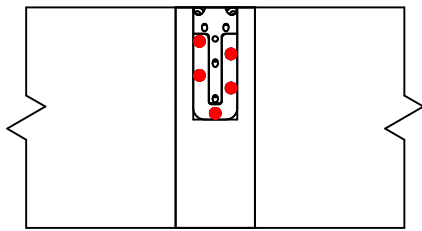
Drewno - drewno

Belka - belka

Typ montażu

=

Pełne gwoździowanie

Łączniki
belka główna

Symbol



Łączniki

CSA Ⓢ

-

-

Produkt

CSA5.0X40

-

-

Szt.

5

Łączniki
belka
drugorzędna

Symbol



Łączniki

TTUFS Ⓢ

-

Produkt

TTUFS4.0X60

-

Szt.

5