

**SIMPSON****Strong-Tie**

# Schemat montażu



REV

0

REV DATE

20/08/24

DWG NAME

C\_AE116\_2D0\_NP\_BTR-9-PL

Produkt

=

AE116

Łączniki

=

Drewno do sztywnej podpory

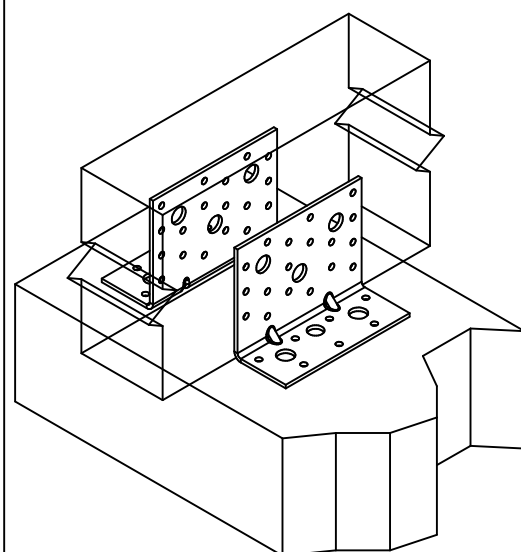
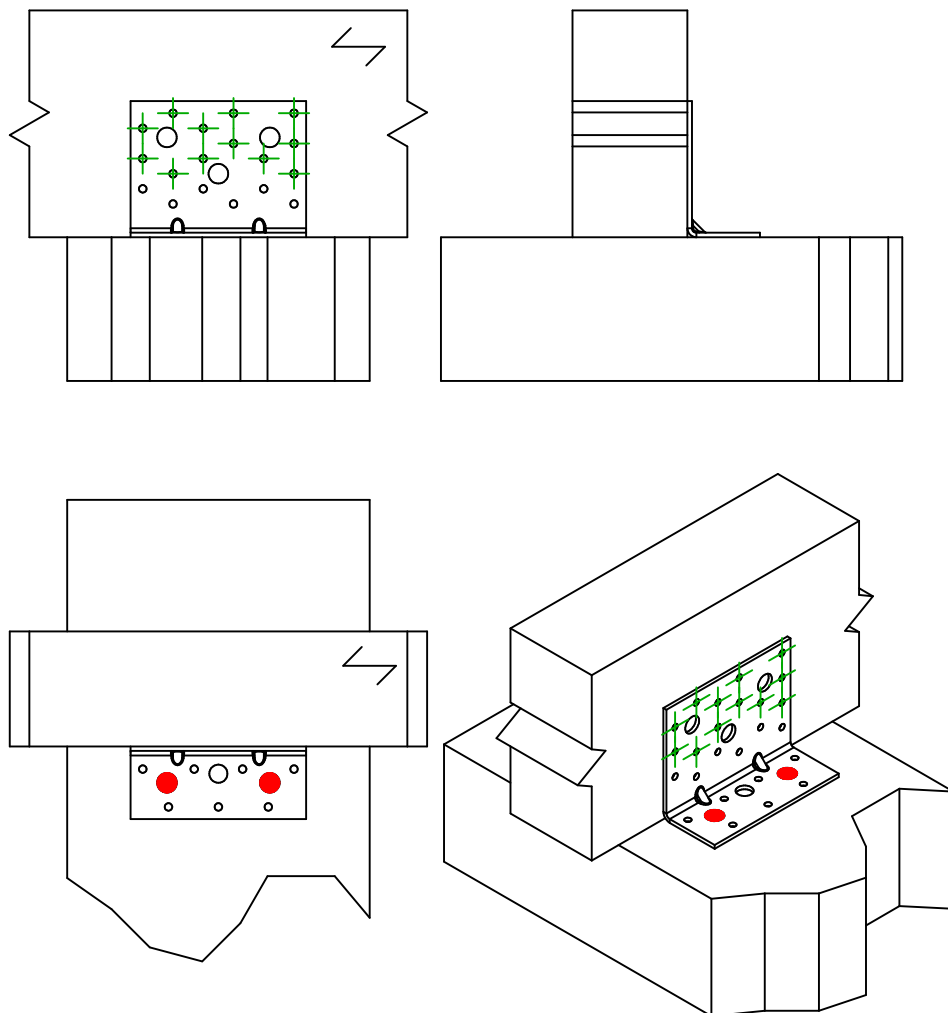
Belka – beton

Typ montażu

=

Częściowe gwoździowanie

Schemat mocowania nr 9



Para kątowników na połączenie

Jeden kątownik na połączenie

	Symbol	Łączniki	Produkt	Szt.
Łączniki belka główna		FM753	FM 753 EVO M12X104/5	2
		LMAS	LMASM12-150/35	
		THD	THD10X80/5	
	Symbol	Łączniki	Produkt	Szt.
Łączniki belka drugorzędna		CNA	CNA4.0X40/50/60	12
		CSA	CSA5.0X40/50	