

**SIMPSON****Strong-Tie**

# Schemat montażu



REV

0

REV DATE

21/08/24

DWG NAME

C\_ES10-120\_2D0\_NP\_BTБ-PL

Produkt

=

ES10/120

Łączniki

=

Drewno - drewno

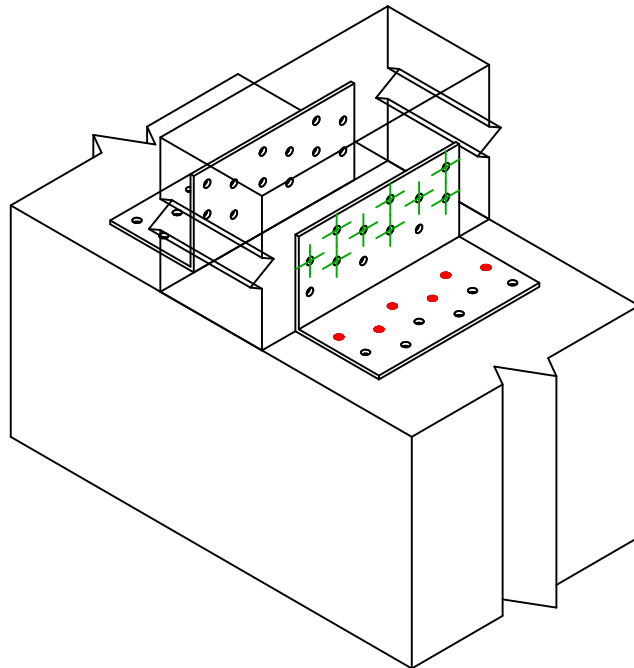
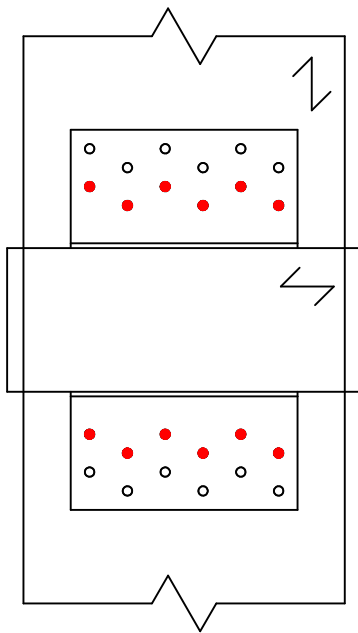
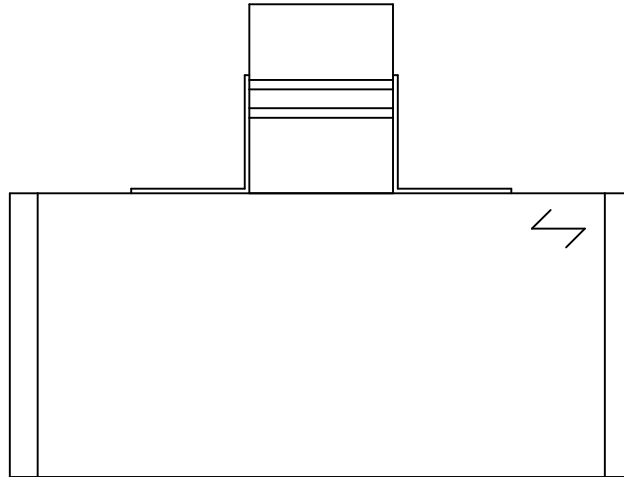
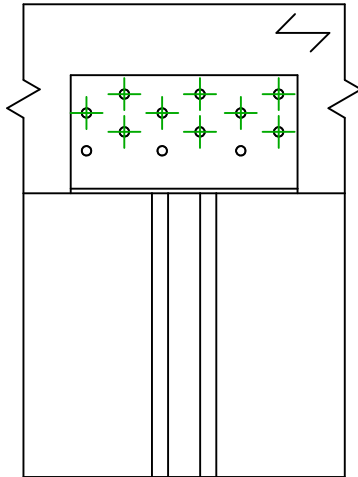
Belka - belka

Typ montażu

=

Częściowe gwoździowanie


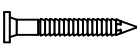
Schemat mocowania nr 1

Łączniki  
belka główna

Symbol



Łączniki

CNA  CSA  

-

Produkt

CNA4.0X35/40/50/60

CSA5.0X35/40/50

-

Szt.

6 x 2

Łączniki  
belka  
drugorzędna

Symbol



Łączniki

CNA  CSA  

Produkt

CNA4.0X35/40/50/60

CSA5.0X35/40/50

Szt.

9 x 2