

SIMPSON**Strong-Tie**

Schemat montażu



REV

0

REV DATE

21/08/24

DWG NAME

C_ES10-60_2D0_NP_BTb-PL

Produkt

=

ES10/60

Łączniki

=

Drewno - drewno

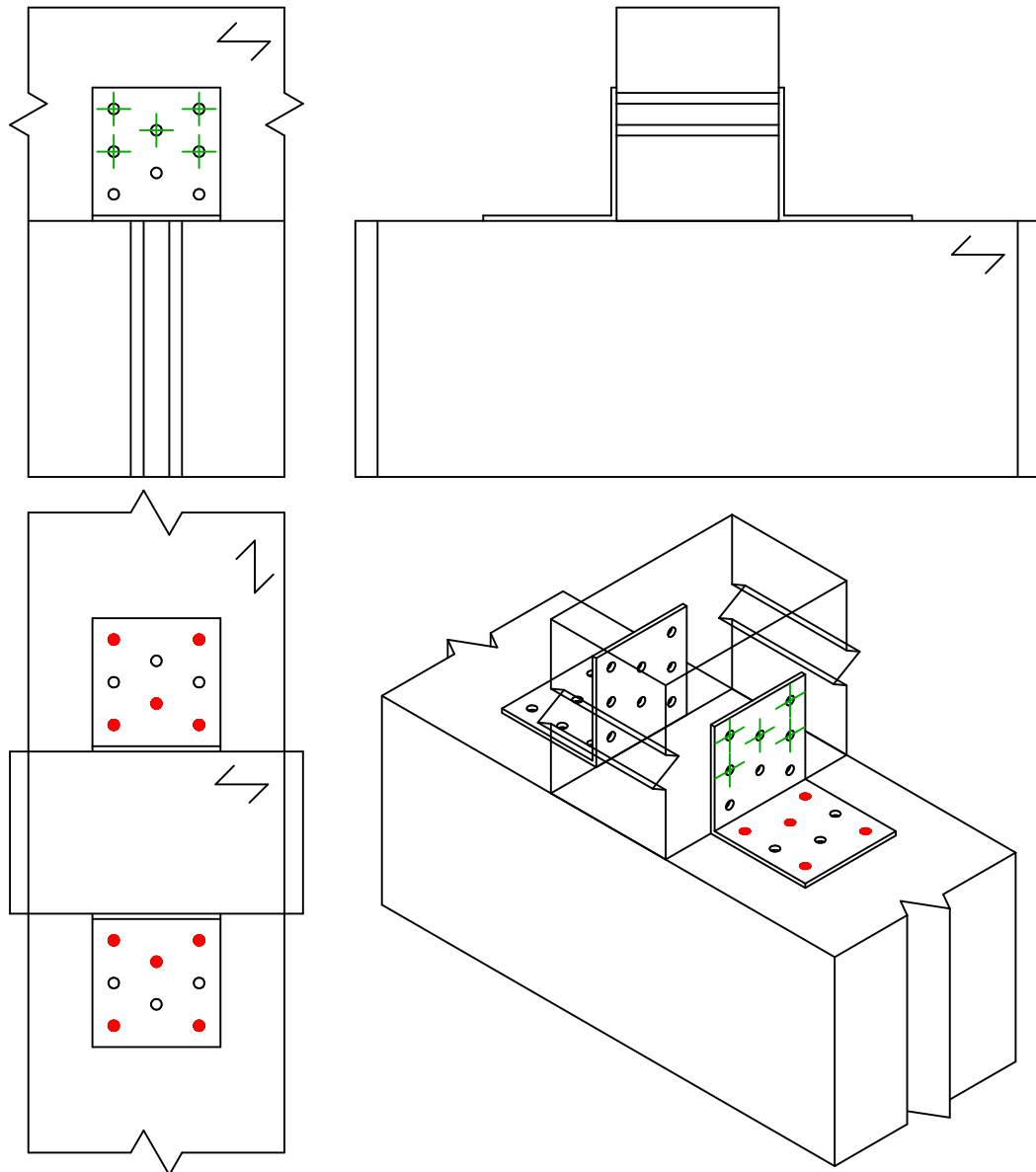
Belka - belka

Typ montażu

=

Częściowe gwoździowanie

Schemat mocowania nr 1

Łączniki
belka główna

Symbol



Łączniki

CNA

CSA

-

Produkt

CNA4.0X35/40/50/60

CSA5.0X35/40/50

-

Szt.

5 x 2

Łączniki
belka
drugorzędna

Symbol



Łączniki

CNA

CSA

Produkt

CNA4.0X35/40/50/60

CSA5.0X35/40/50

Szt.

5 x 2