

Art. Nr.

=

E19/3

Fastgørelsesmidler

=

Træ til træ

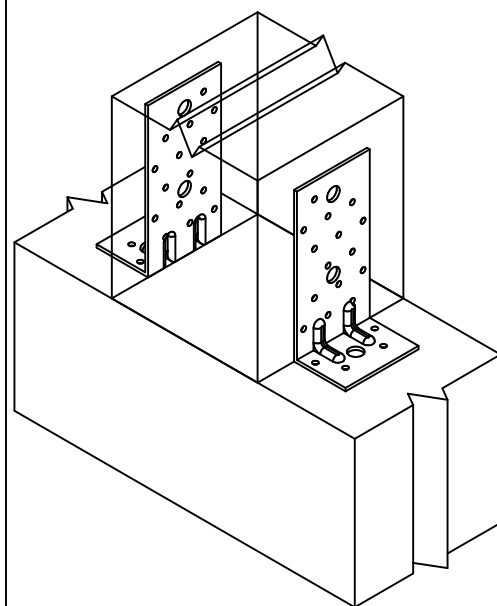
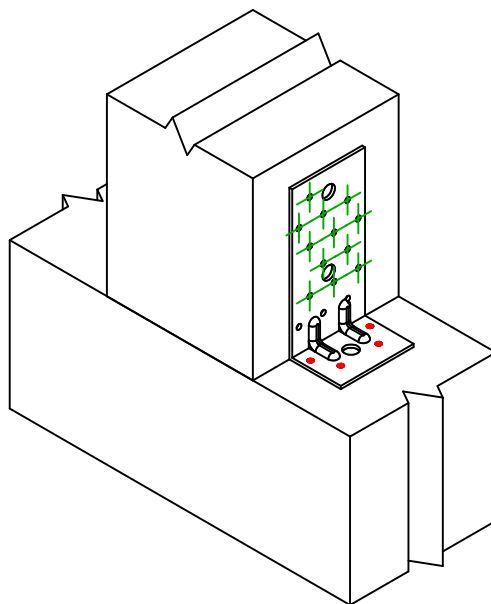
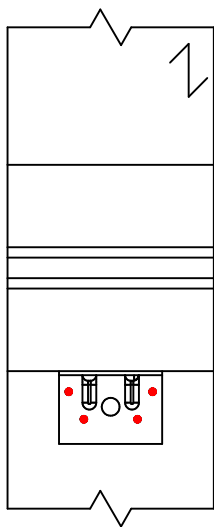
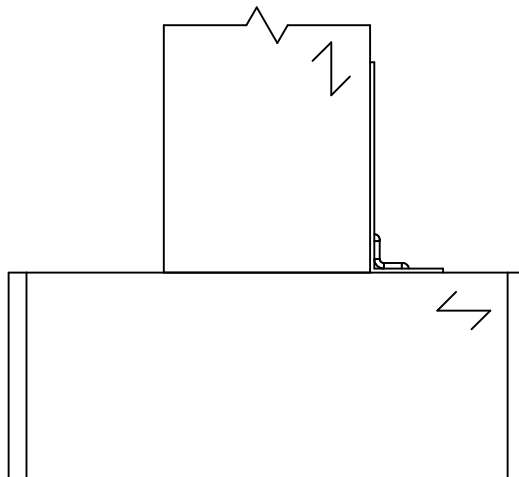
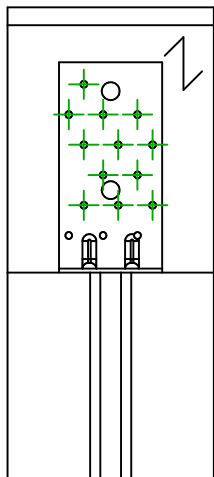
Søjle til bjælke

Type af fastgørelse

=

Delvis udsømning

Udsømnings mønster nr. 3



Installation med 2 beslag

Installation med 1 beslag

Fastgørelsesmidler  
i hovedbjælke

Symbol

Fastgørelsesmidler

Art. Nr.

Antal



CNA

CNA4.0X35/40/50/60

CSA

CSA5.0X35/40/50

-

-

4

Fastgørelsesmidler  
i sekundær bjælke

Symbol

Fastgørelsesmidler

Art. Nr.

Antal



CNA

CNA4.0X35/40/50/60

CSA

CSA5.0X35/40/50

12