

SIMPSON

Strong-Tie

Schemat montażu



REV

0

REV DATE

24/10/25

DWG NAME

C_BTC280_2D0_NP_JTP-PL

Produkt

=

BTC280-B

Łączniki

=

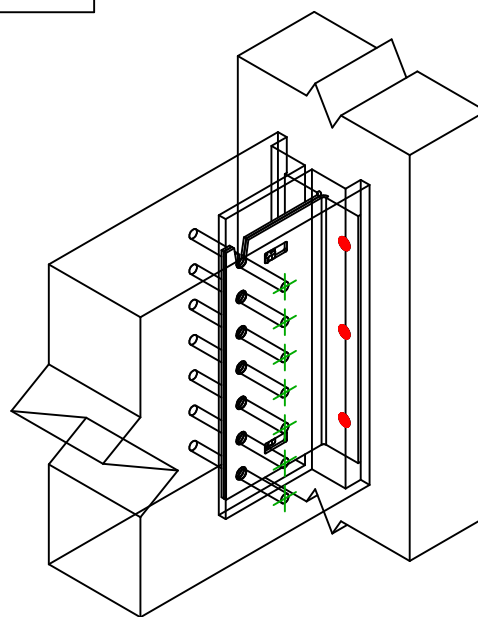
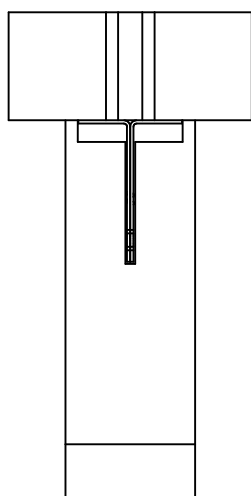
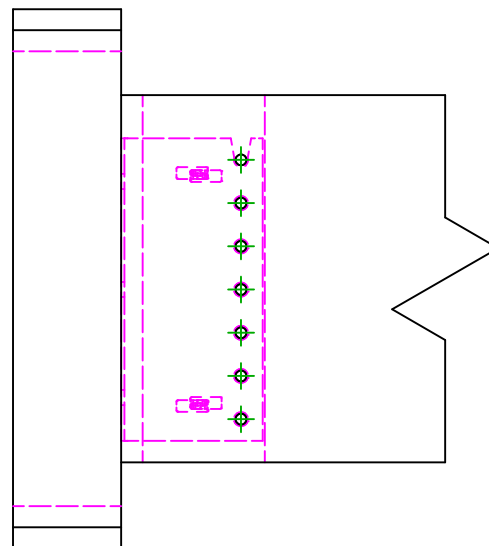
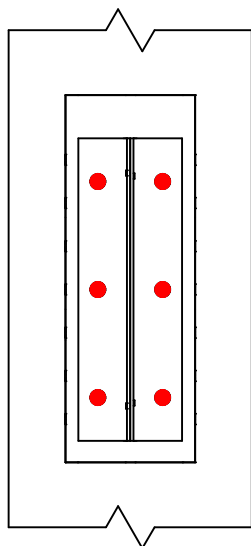
Drewno - drewno

Belka do słupa

Typ montażu

=

Montaż wkrętami SSH



	Symbol	Łączniki	Produkt	Szt.
Łączniki belka główna		SSH	SSH12.0X60	6
		-	-	
		-	-	
	Symbol	Łączniki	Produkt	Szt.
Łączniki belka drugorzędna		STD	STD12	7
		-	-	
		-	-	