

**SIMPSON****Strong-Tie**

# Schemat montażu



REV

0

REV DATE

24/10/25

DWG NAME

C\_BTC120\_2D0\_NP\_JTP-PL

Produkt

=

BTC120-B

Łączniki

=

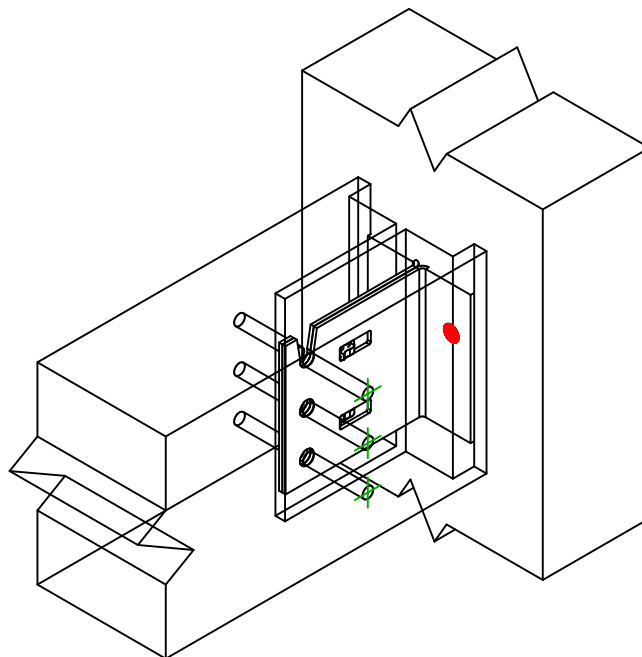
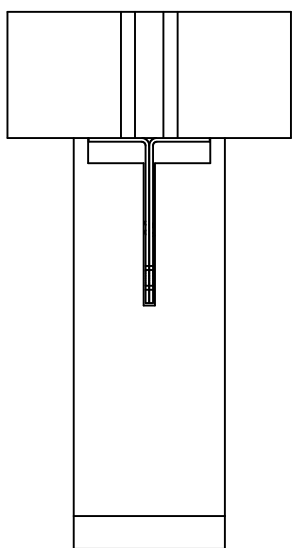
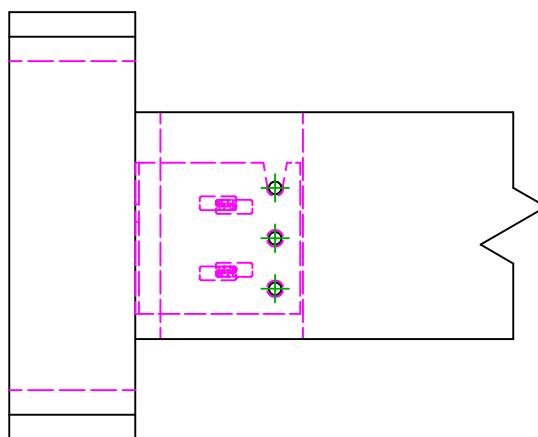
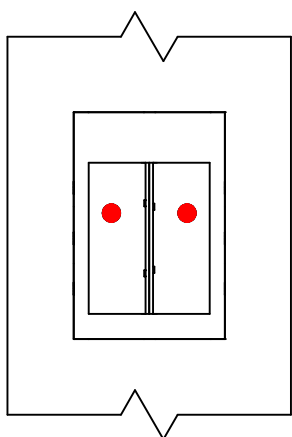
Drewno - drewno

Belka do słupa

Typ montażu

=

Montaż wkrętami SSH



Łączniki belka główna	Symbol	Łączniki	Produkt	Szt.
		SSH	SSH12.0X60	2
		-	-	
		-	-	
Łączniki belka drugorzędna	Symbol	Łączniki	Produkt	Szt.
		STD	STD12	3
		-	-	