

SIMPSON

Strong-Tie

Schemat montażu



REV

0

REV DATE

24/10/25

DWG NAME

C_BTC600_2D0_NP_JTB-PL

Produkt

=

BTC600-B

Łączniki

=

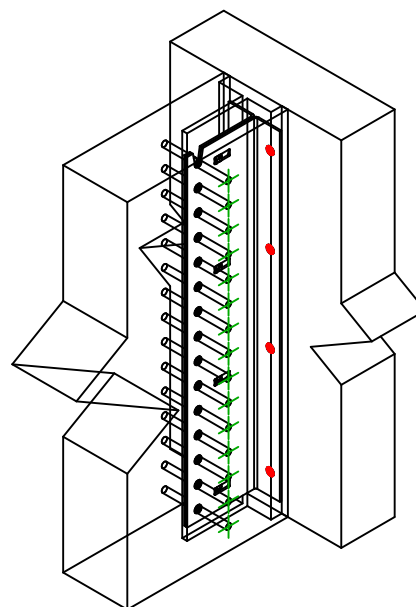
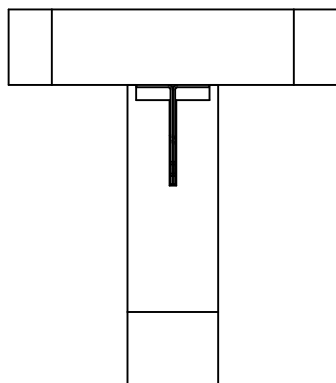
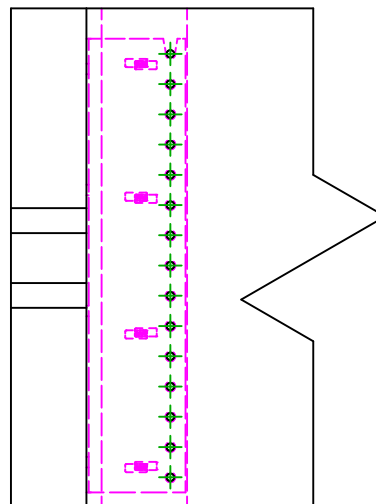
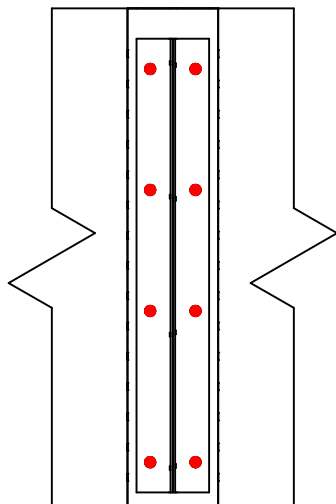
Drewno - drewno

Belka - belka

Typ montażu

=

Montaż wkrętami SSH

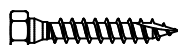
Łączniki
belka główna

Symbol



Łączniki

SSH



Produkt

SSH12.0X60

Szt.

8

-

-

-

-

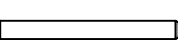
Łączniki
belka
drugorzędna

Symbol



Łączniki

STD



Produkt

STD12

Szt.

15

-

-