

SIMPSON**Strong-Tie**

Schemat montażu



REV

0

REV DATE

24/10/25

DWG NAME

C_BTALU1200-560_2D0_NP_JTP-PL

Produkt

=

BTALU1200/560

Łączniki

=

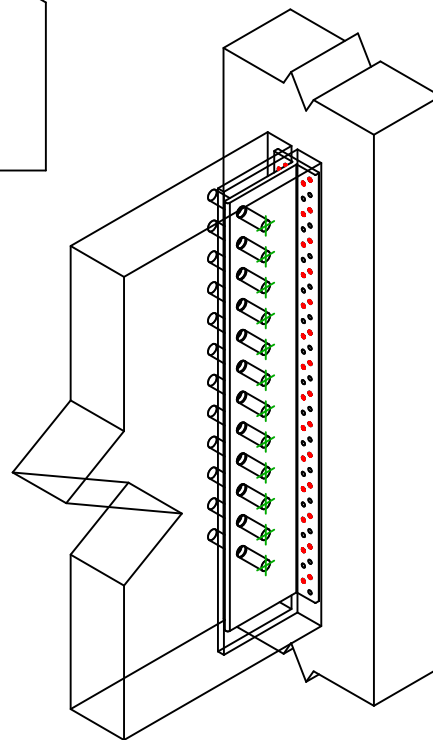
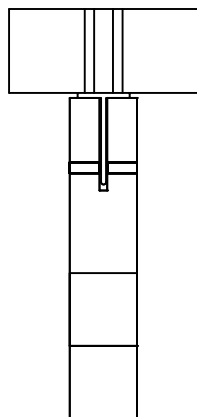
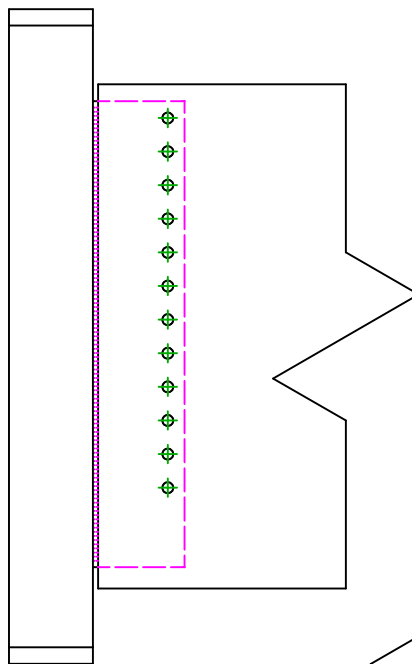
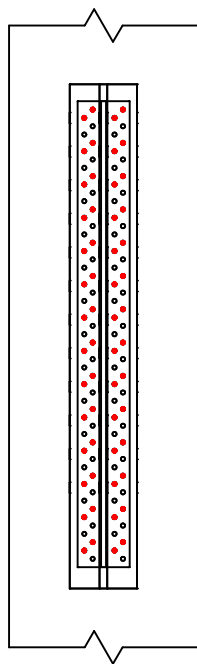
Drewno - drewno

Belka do słupa

Typ montażu

=

Częściowe gwoździowanie

Łączniki
belka główna

Symbol

Łączniki

Produkt

Szt.



CNA

CNA4.0X50

CSA

CSA5.0X35/40

-

-

56

Łączniki
belka
drugorzędna

Symbol

Łączniki

Produkt

Szt.



SDD

SDD7.5

STD

STD12

12