

SIMPSON

Strong-Tie

## Schemat montażu



REV

0

REV DATE

24/10/25

DWG NAME

C\_BTALU1200-600\_2D0\_NP\_JTP-PL

Produkt

=

BTALU1200/600

Łączniki

=

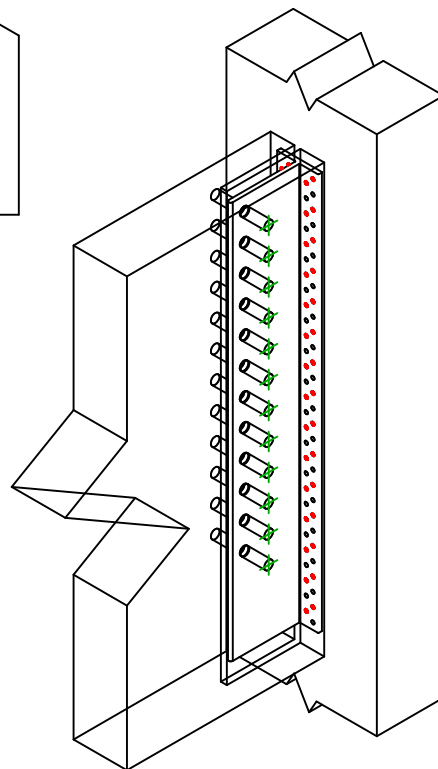
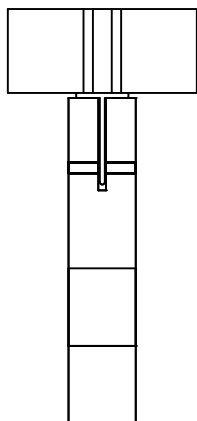
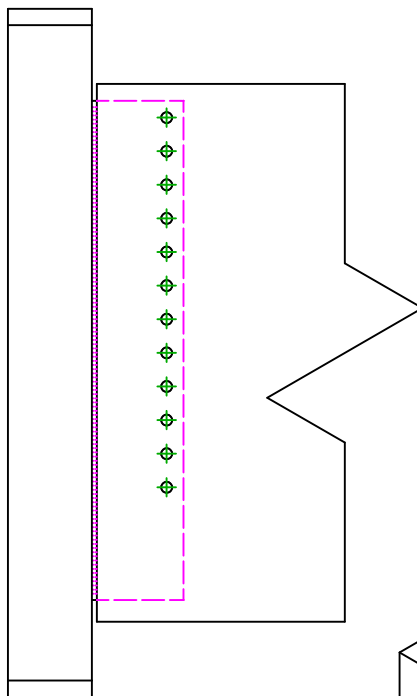
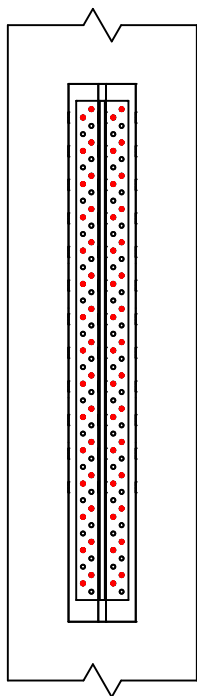
Drewno - drewno

Belka do słupa

Typ montażu

=

Częściowe gwoździowanie

Łączniki  
belka główna

Symbol

Łączniki

Produkt

Szt.



CNA ☉

CNA4.0X50

CSA ☉

CSA5.0X35/40

-

-

60

Łączniki  
belka  
drugorzędna

Symbol

Łączniki

Produkt

Szt.



SDD ☉

SDD7.5

STD ○

STD12

12