

Art. Nr.

=

TU/SL24

Fastgørelsesmidler

=

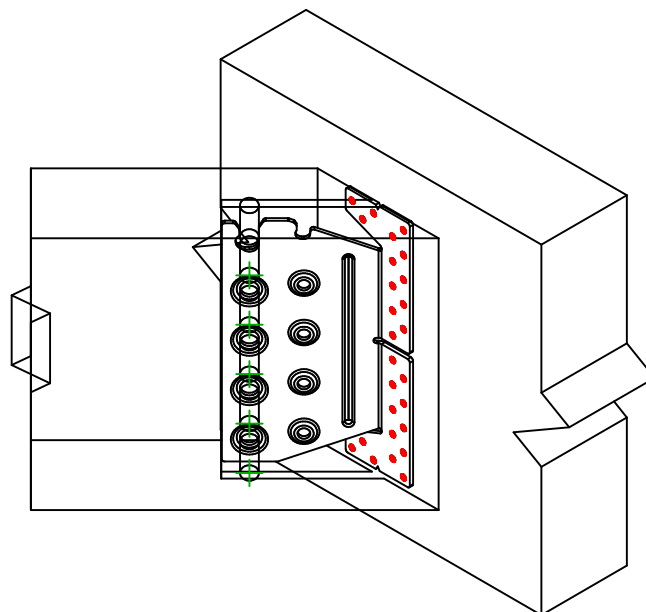
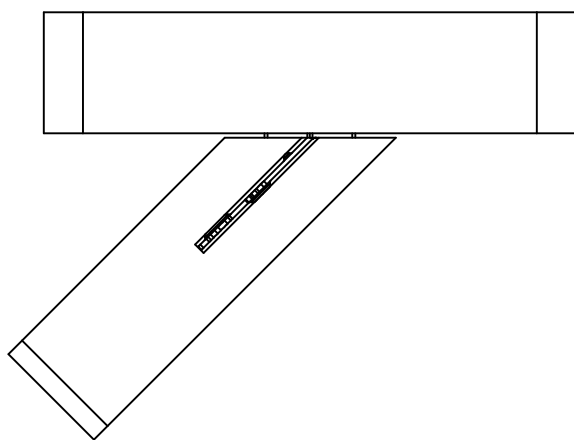
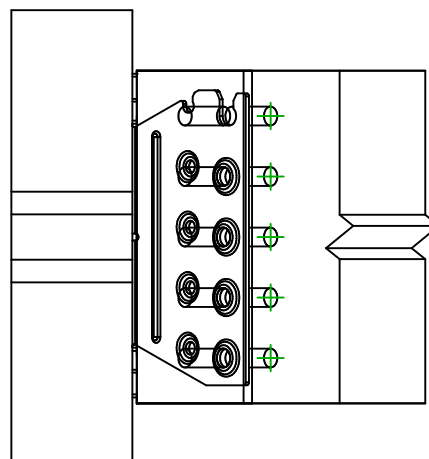
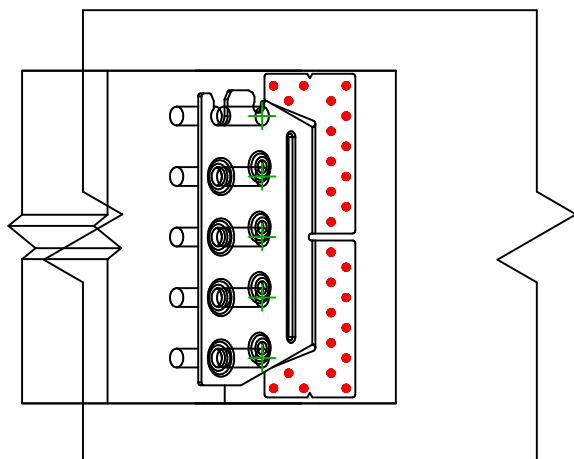
Træ til træ

Bjælke til bjælke

Type af fastgørelse

=

Fuld udsømning


Fastgørelsesmidler
i hovedbjælke

Symbol



Fastgørelsesmidler

CNA

CSA

-

Art. Nr.

CNA4.0X50

CSA5.0X40

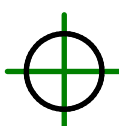
-

Antal

26

Fastgørelsesmidler
i sekundær bjælke

Symbol



Fastgørelsesmidler

STD

-

Art. Nr.

STD12

-

Antal

5