

SIMPSON

Strong-Tie

## Schemat montażu



REV

0

REV DATE

24/10/25

DWG NAME

C\_BTC400\_2D0\_NP\_JTRS-PL

Produkt

=

BTC400-B

Łączniki

=

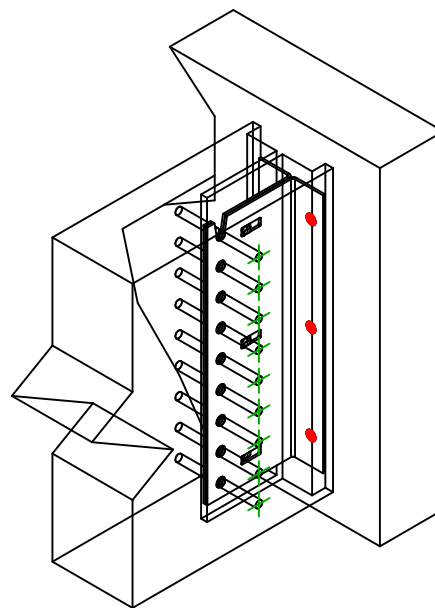
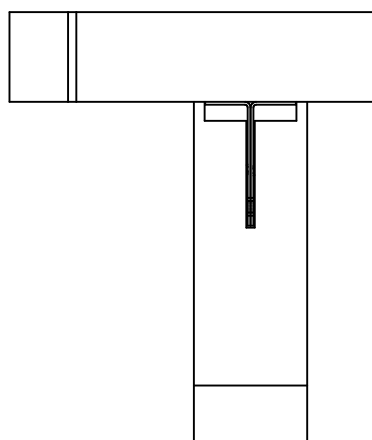
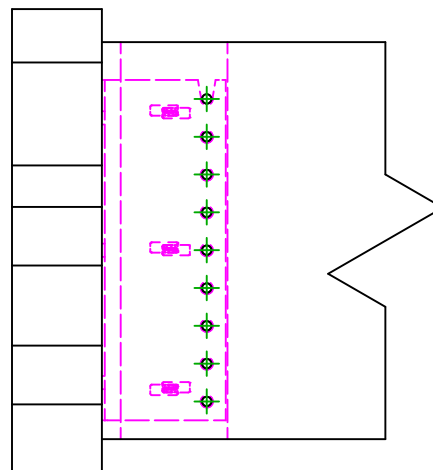
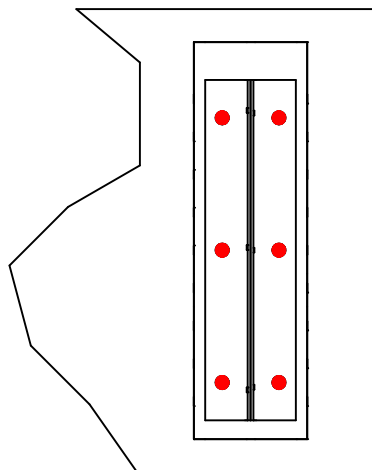
Drewno do sztywnej podpory

Belka – beton

Typ montażu

=

Mocowanie do sztywnej podpory



Łączniki belka główna	Symbol	Łączniki	Produkt	Szt.
		THD	THD10-80/5	8
		-	-	
		-	-	
Łączniki belka drugorzędna	Symbol	Łączniki	Produkt	Szt.
		STD	STD12	10
		-	-	