

SIMPSON**Strong-Tie**

Schemat montażu



REV

0

REV DATE

24/10/25

DWG NAME

C_BTC200_2D0_NP_JTB-PL

Produkt

=

BTC200-B

Łączniki

=

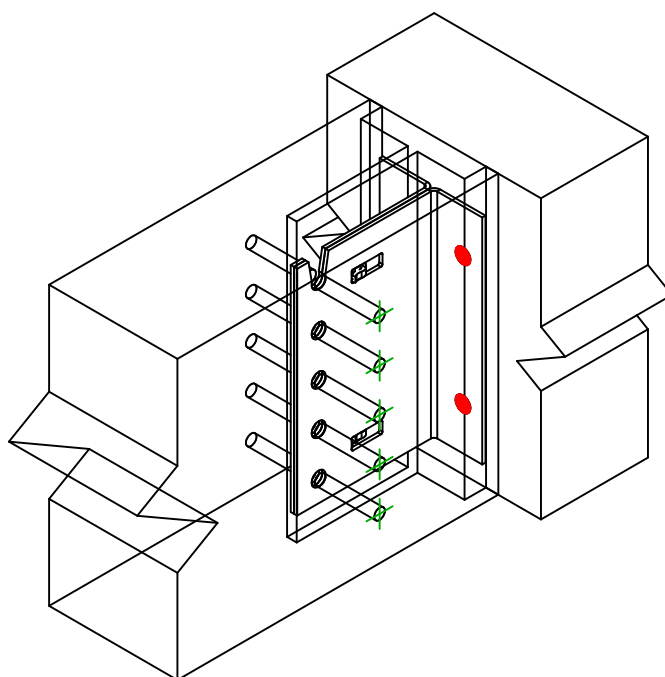
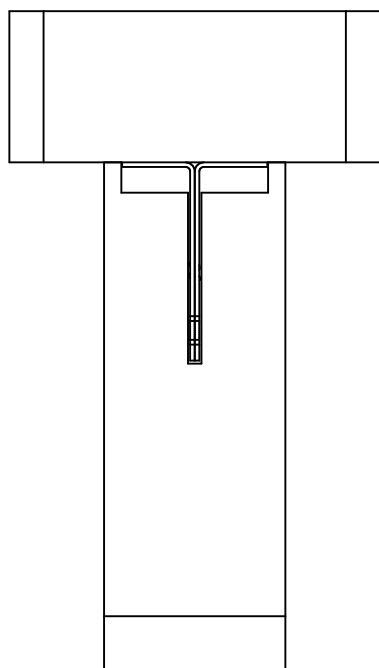
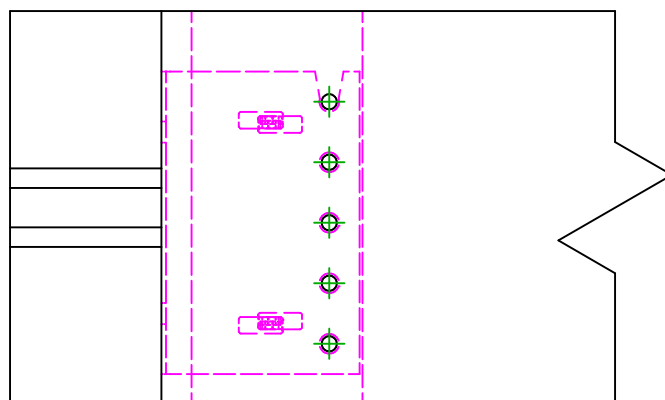
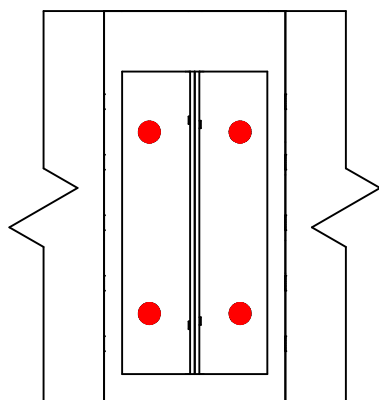
Drewno - drewno

Belka - belka

Typ montażu

=

Montaż wkrętami SSH

Łączniki
belka główna

Symbol



Łączniki

SSH



Produkt

SSH12.0X60

Szt.

4

-

-

-

-

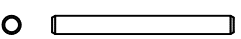
Łączniki
belka
drugorzędna

Symbol



Łączniki

STD



Produkt

STD12

Szt.

5

-

-