

SIMPSON**Strong-Tie**

Schemat montażu



REV

0

REV DATE

24/10/25

DWG NAME

C_BTALU1200-480_2D0_NP_JTB-PL

Produkt

=

BTALU1200/480

Łączniki

=

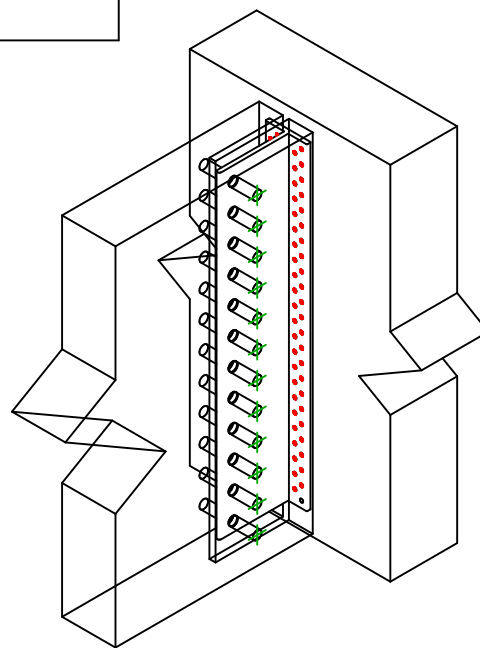
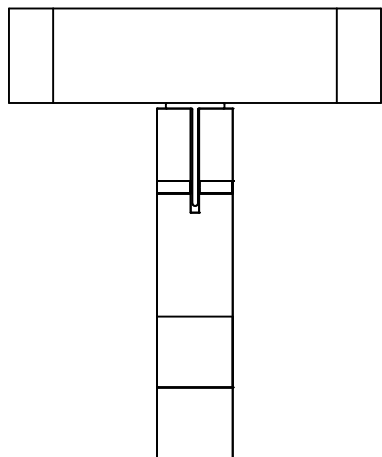
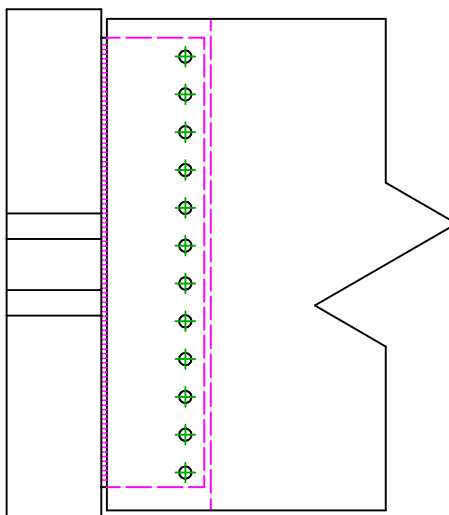
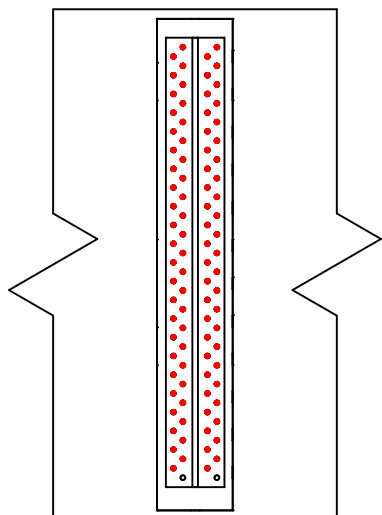
Drewno - drewno

Belka - belka

Typ montażu

=

Pełne gwoździowanie

Łączniki
belka główna

Symbol



Łączniki

CNA

CSA

-

Produkt

CNA4.0X50

CSA5.0X35/40

-

Szt.

92

Łączniki
belka
drugorzędna

Symbol



Łączniki

SDD

STD

Produkt

SDD7.5

STD12

Szt.

12