

Art. Nr.

=

E5/1.5/11.22/11

Fastgørelsesmidler

=

Træ til beton/stål

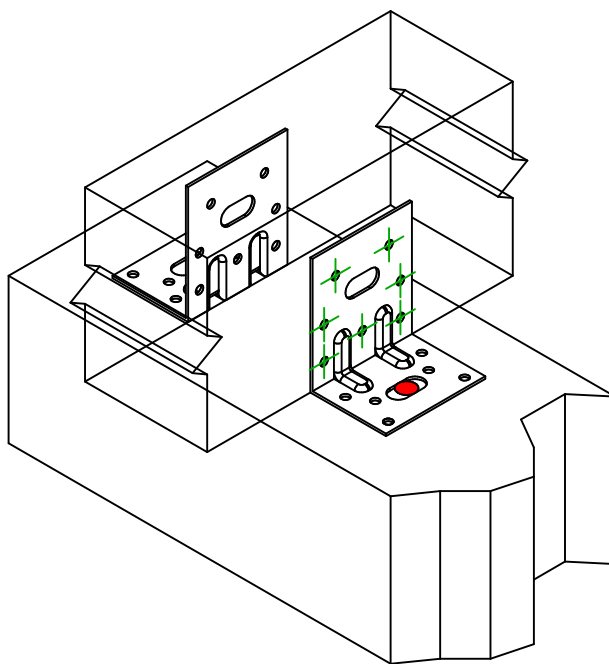
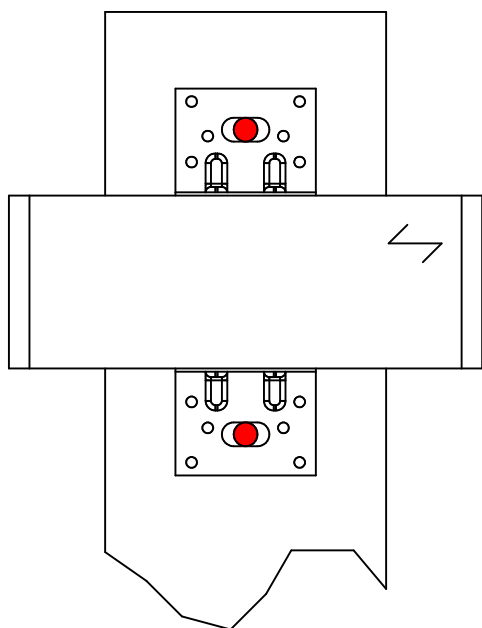
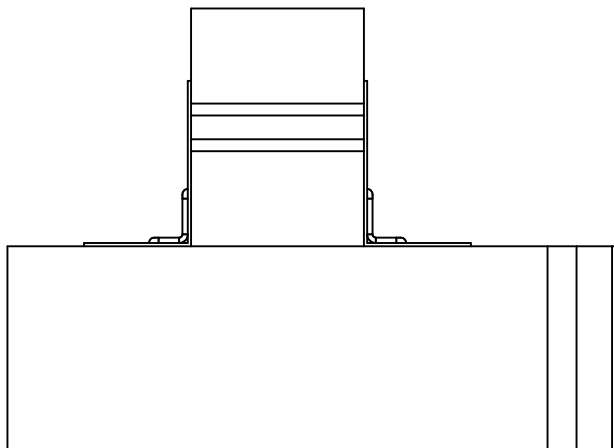
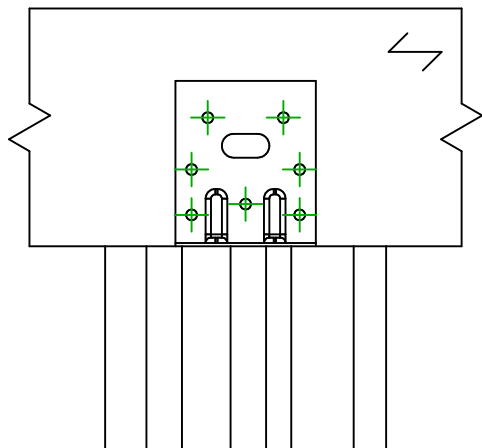
Bjælke til beton eller stål

Type af fastgørelse

=

Fuld udsømning

Udsømnings mønster nr. 4


Fastgørelsesmidler  
i hovedbjælke

Symbol

Fastgørelsesmidler

Art. Nr.

Antal



FM753

FM 753 EVO M10X78/5

LMAS

LMASM10-120/25

THD

THD8X70/5

1 x 2

Fastgørelsesmidler  
i sekundær bjælke

Symbol

Fastgørelsesmidler

Art. Nr.

Antal



CNA

CNA4.0X35/40/50

CSA

CSA5.0X35/40/50

7 x 2