

**SIMPSON****Strong-Tie**

# Schemat montażu



REV

0

REV DATE

21/08/24

DWG NAME

C\_E17-2\_2D0\_NP\_BTb-1-PL

Produkt

=

E17/2

Łączniki

=

Drewno - drewno

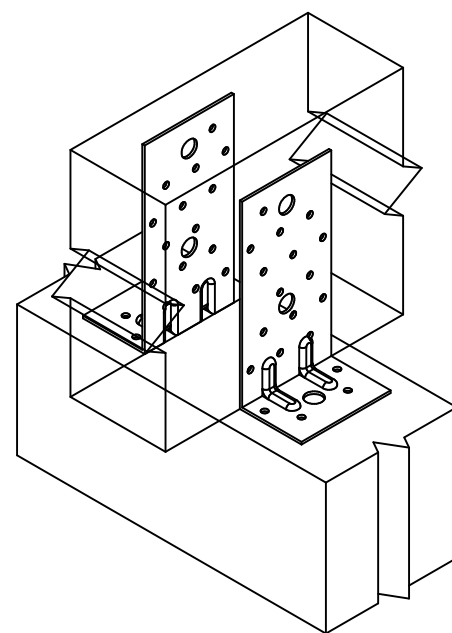
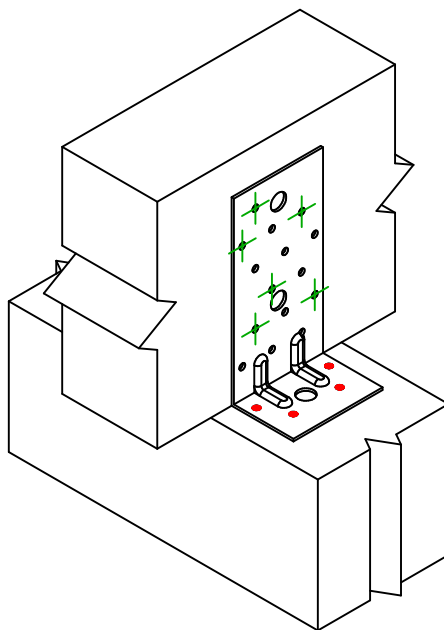
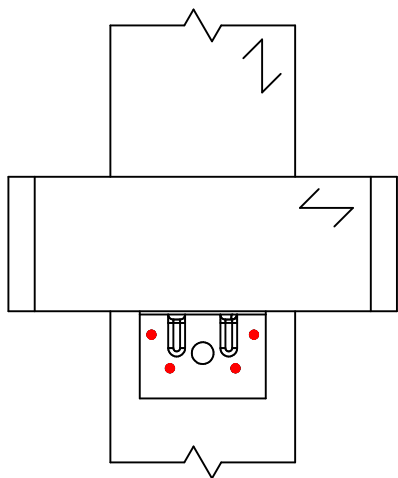
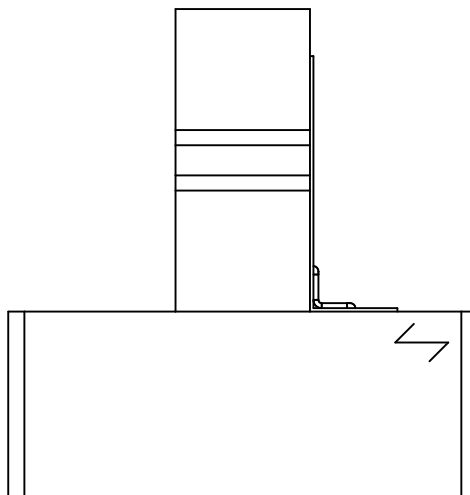
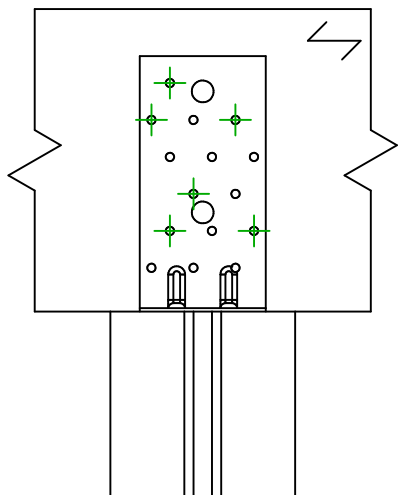
Belka - belka

Typ montażu

=

Częściowe gwoździowanie

Schemat mocowania nr 1



Para kątowników na połączenie

Jeden kątownik na połączenie

Łączniki  
belka główna

Symbol

Łączniki

Produkt

Szt.



CNA

CNA4.0X35/40/50/60

CSA

CSA5.0X35/40/50

-

-

4

Łączniki  
belka  
drugorzędna

Symbol

Łączniki

Produkt

Szt.



CNA

CNA4.0X35/40/50/60

CSA

CSA5.0X35/40/50

6