

SIMPSON**Strong-Tie**

Schemat montażu



REV

0

REV DATE

24/10/25

DWG NAME

C_BTC600_2D0_NP_JTRS-PL

Produkt

=

BTC600-B

Łączniki

=

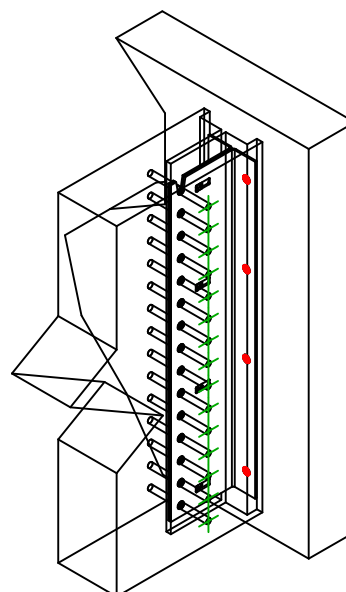
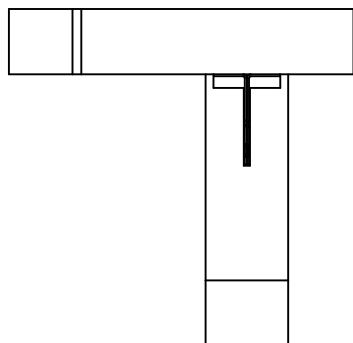
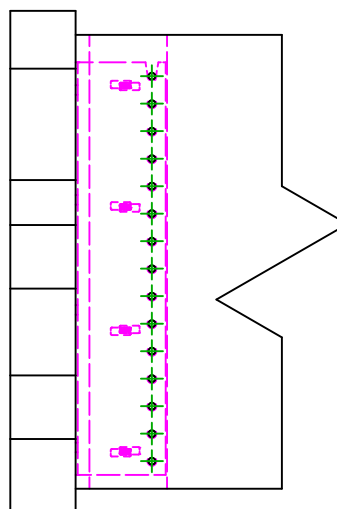
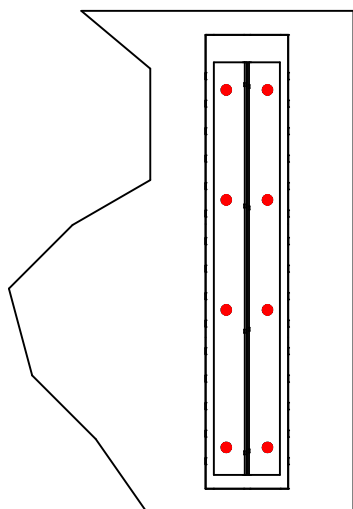
Drewno do sztywnej podpory

Belka – beton

Typ montażu

=

Mocowanie do sztywnej podpory



Łączniki belka główna	Symbol	Łączniki	Produkt	Szt.
		THD	THD10-80/5	8
		-	-	
		-	-	
Łączniki belka drugorzędna	Symbol	Łączniki	Produkt	Szt.
		STD	STD12	15
		-	-	