

SIMPSON**Strong-Tie**

Schemat montażu



REV

0

REV DATE

24/10/25

DWG NAME

C_BTC320_2D0_NP_JTP-PL

Produkt

=

BTC320-B

Łączniki

=

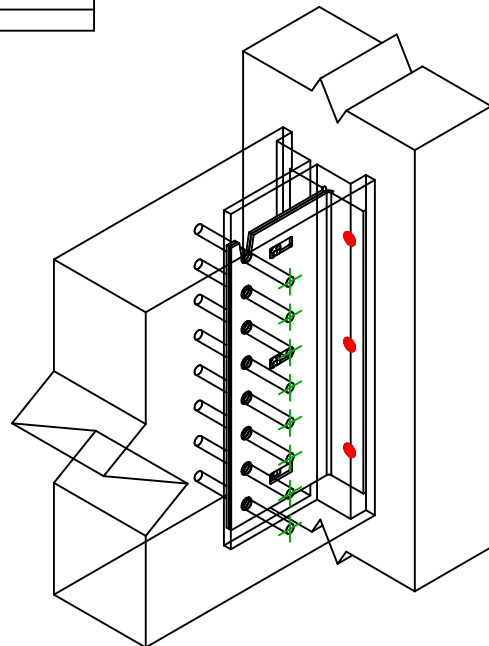
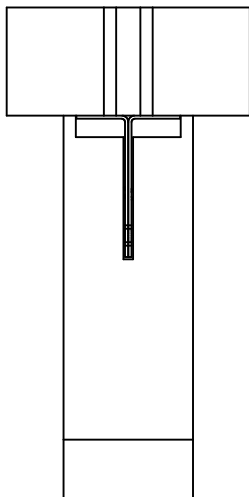
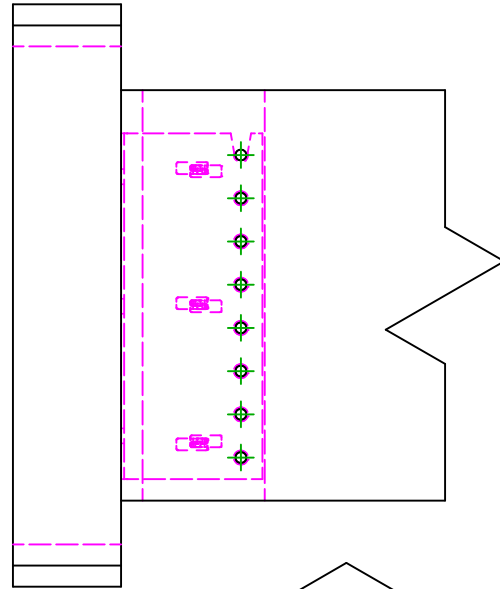
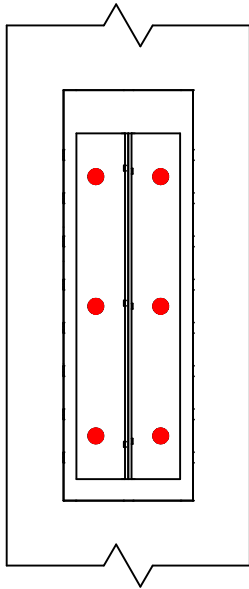
Drewno - drewno

Belka do słupa

Typ montażu

=

Montaż wkrętami SSH



	Symbol	Łączniki	Produkt	Szt.
Łączniki belka główna		SSH	SSH12.0X60	6
		-	-	
		-	-	
	Symbol	Łączniki	Produkt	Szt.
Łączniki belka drugorzędna		STD	STD12	8
		-	-	
		-	-	