

Art. Nr.

=

BTALU1200/320

Fastgørelsesmidler

=

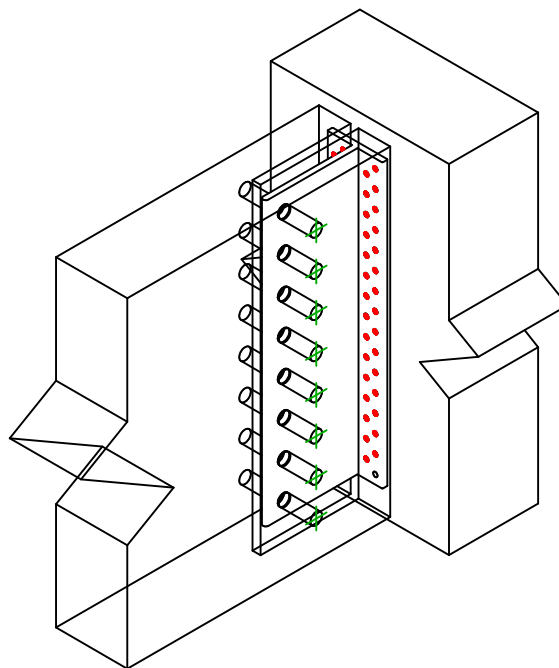
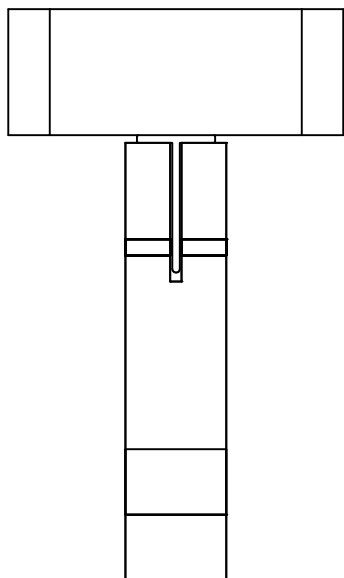
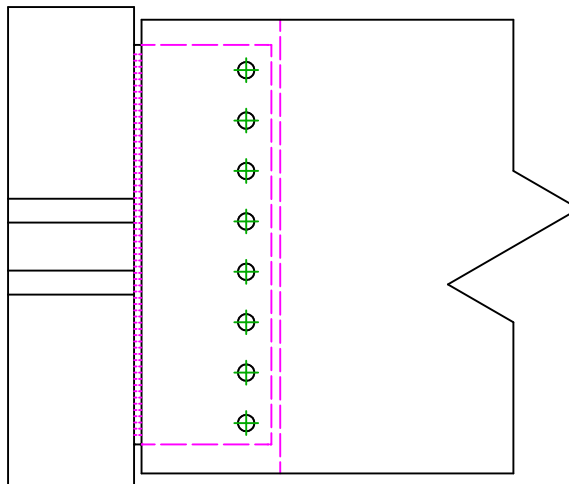
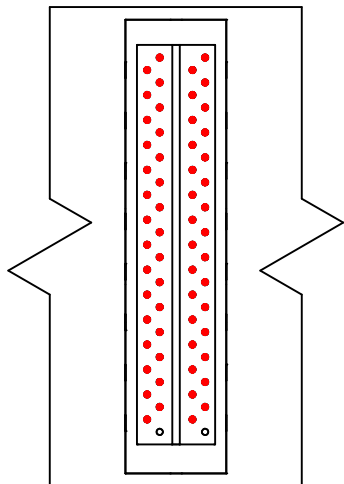
Træ til træ

Bjælke til bjælke

Type af fastgørelse

=

Fuld udsømning


Fastgørelsesmidler
i hovedbjælke

Symbol

Fastgørelsesmidler

Art. Nr.

Antal



CNA

CNA4.0X50

CSA

CSA5.0X35/40

-

-

60

Fastgørelsesmidler
i sekundær bjælke

Symbol

Fastgørelsesmidler

Art. Nr.

Antal



SDD

SDD7.5

STD

STD12

8