

SIMPSON

Strong-Tie

# Nagelbilder



REV

0

REV DATE

21/08/24

DWG NAME

C\_ES11-180\_2D0\_NP\_BTb-DE

Artikelbezeichnung

=

ES11/180

Verbindungsmittel

=

Holz an Holz

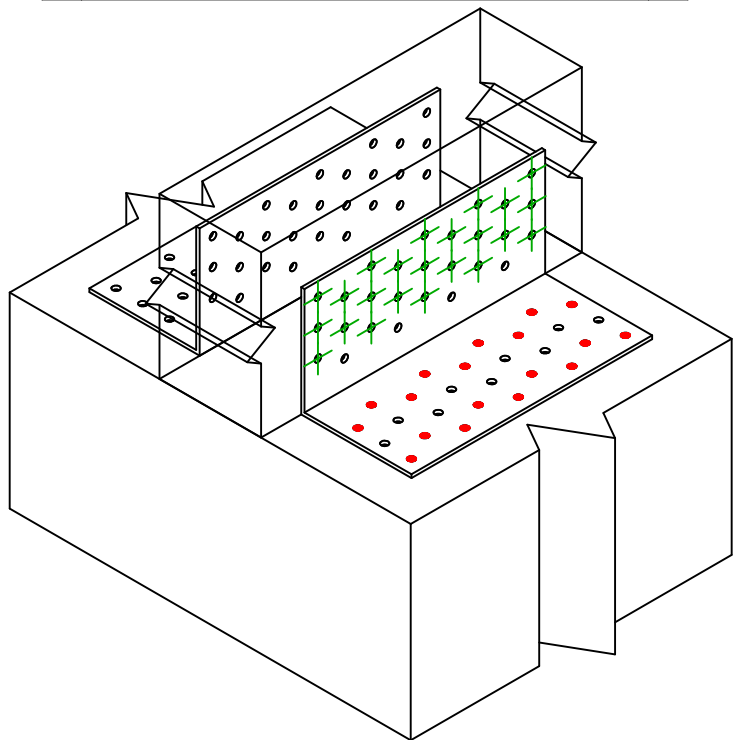
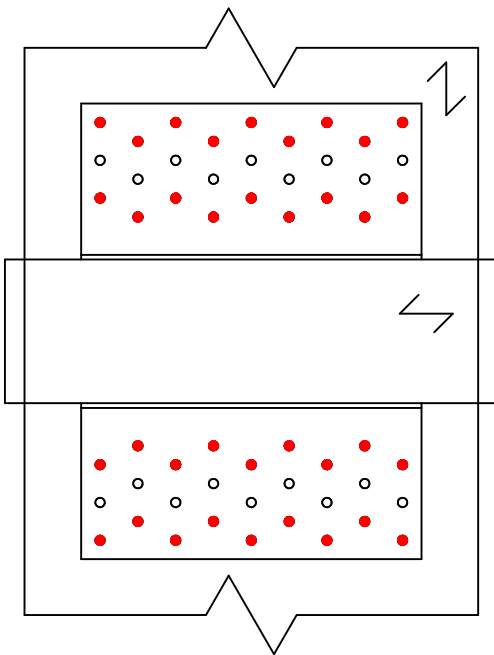
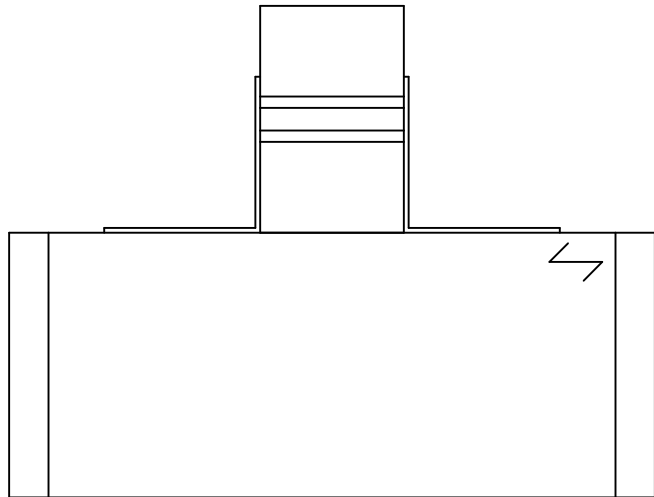
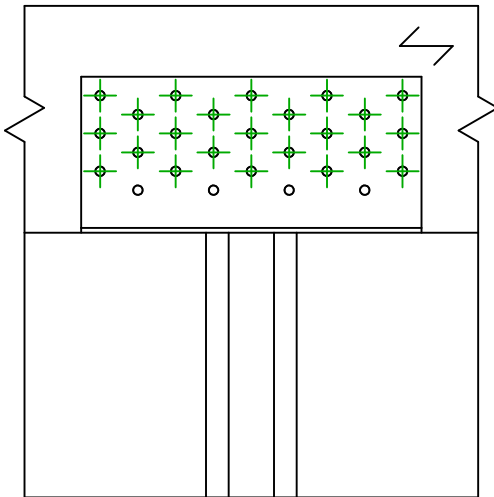
Nebenträger an Hauptträger

Verbindertyp

=

Teilausnagelung

Befestigungsplan Nr. 1

Verbindungsmittel  
am Hauptträger

Symbol



Verbindungsmittel

CNA

CSA

-

Artikelbezeichnung

CNA4.0X35/40/50/60

CSA5.0X35/40/50

-

Anz.

18 x 2

Verbindungsmittel  
am Nebenträger

Symbol



Verbindungsmittel

CNA

CSA

Artikelbezeichnung

CNA4.0X35/40/50/60

CSA5.0X35/40/50

Anz.

23 x 2