

SIMPSON

Strong-Tie

Schemat montażu



REV

0

REV DATE

21/08/24

DWG NAME

C_ES11-100_2D0_NP_BTБ-PL

Produkt

=

ES11/100

Łączniki

=

Drewno - drewno

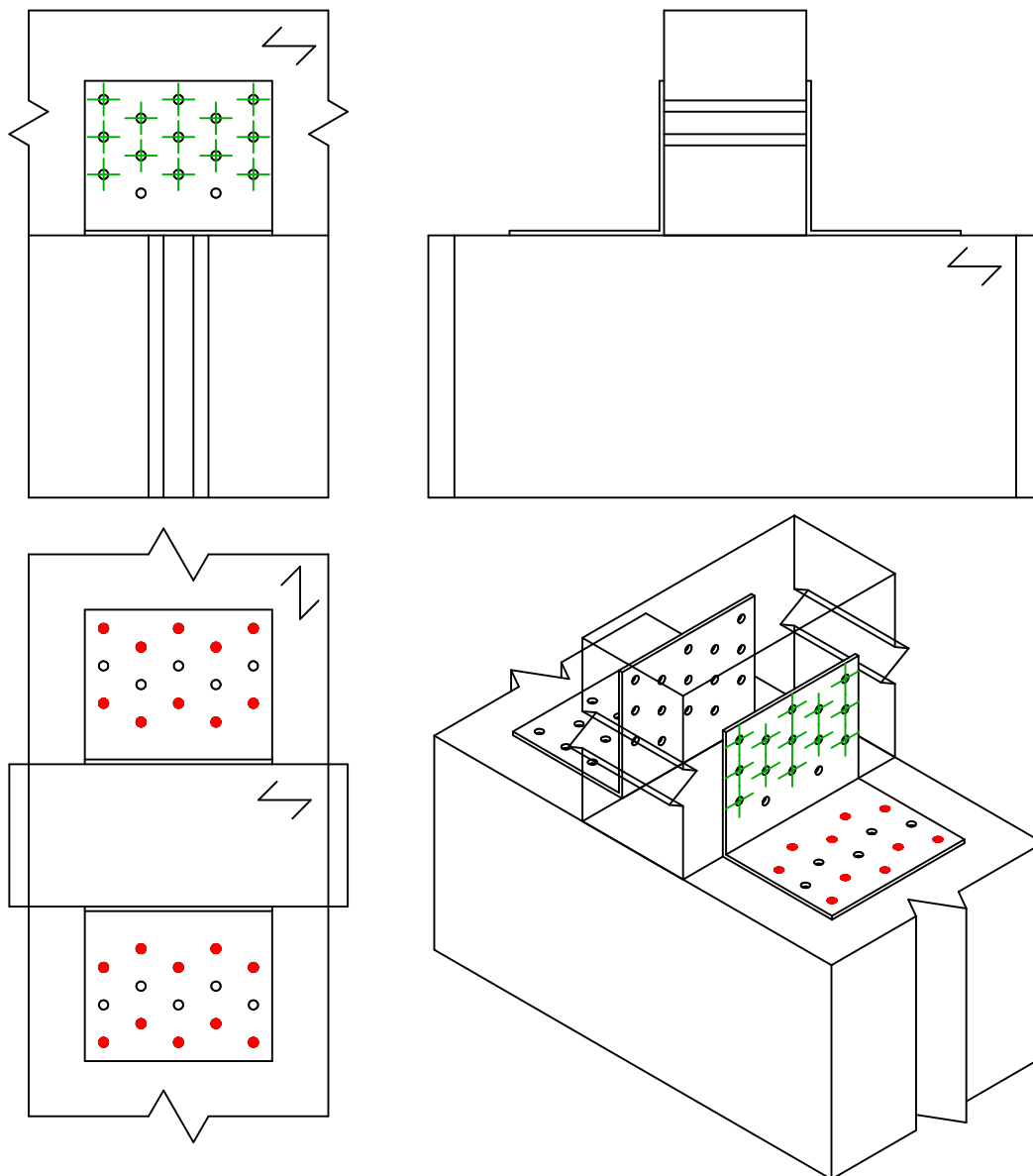
Belka - belka

Typ montażu

=

Częściowe gwoździowanie


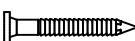
Schemat mocowania nr 1

Łączniki
belka główna

Symbol



Łączniki

CNA  CSA  

-

Produkt

CNA4.0X35/40/50/60

CSA5.0X35/40/50

-

Szt.

10 x 2

Łączniki
belka
drugorzędna

Symbol



Łączniki

CNA  CSA  

Produkt

CNA4.0X35/40/50/60

CSA5.0X35/40/50

Szt.

13 x 2