

SIMPSON**Strong-Tie**

Schema chiodatura



REV

0

REV DATE

21/08/24

DWG NAME

C_E17-2_2D0_NP_CTB-3-IT

Codici

=

E17/2

Mezzo di giunzione

=

Legno a legno

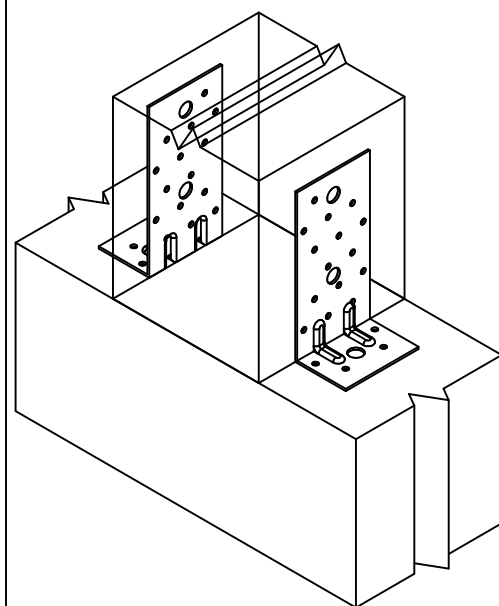
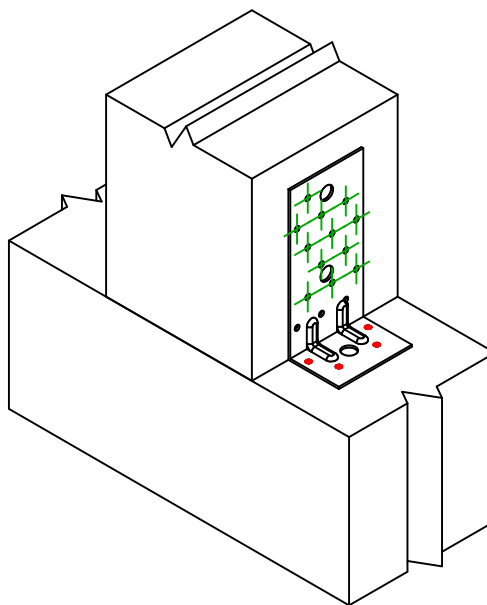
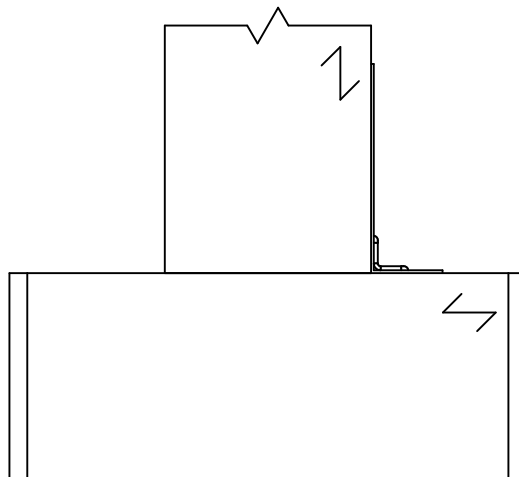
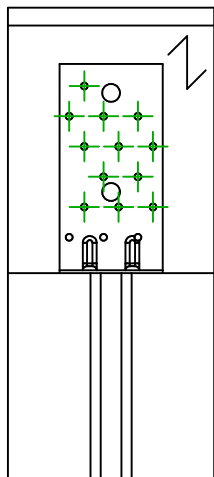
Pilastro a trave

Tipo di fissaggio

=

Chiodatura parziale

Schema chiodatura n. 3



Installazione con due
angolari

Installazione con un angolare

Fissaggio supporto	Simbolo	Mezzo di giunzione	Codici	Q.tà
		CNA	CNA4.0X35/40/50/60	4
		CSA	CSA5.0X35/40/50	
		-	-	
Fissaggio travetto	Simbolo	Mezzo di giunzione	Codici	Q.tà
		CNA	CNA4.0X35/40/50/60	12
		CSA	CSA5.0X35/40/50	