

SIMPSON**Strong-Tie**

Schemat montażu



REV

0

REV DATE

24/10/25

DWG NAME

C_TU12_2D0_NP_JTP-PL

Produkt

=

TU12

Łączniki

=

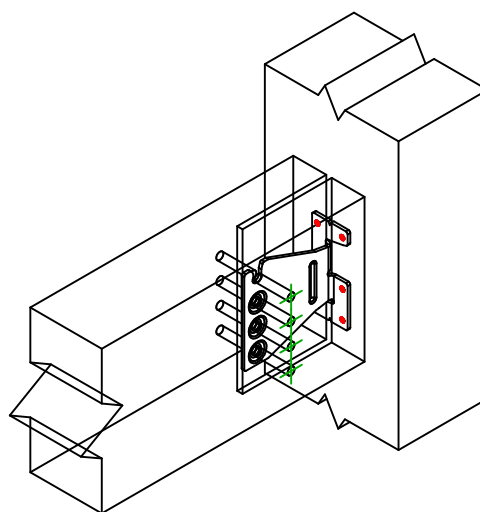
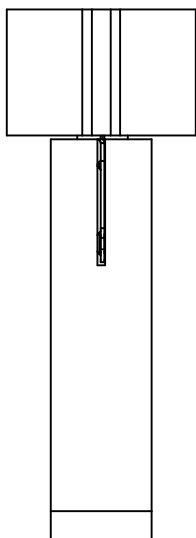
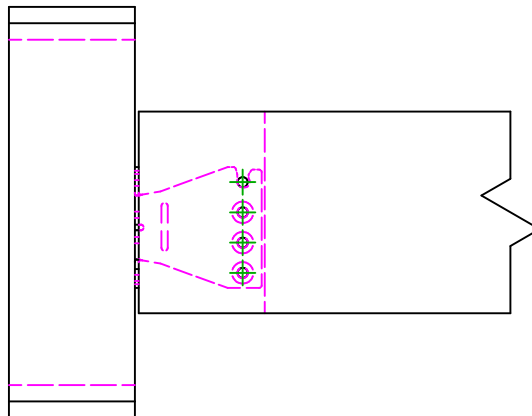
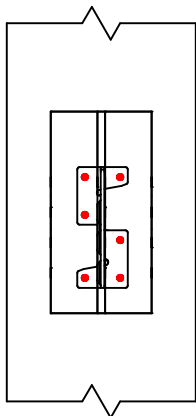
Drewno - drewno

Belka do słupa

Typ montażu

=

Pełne gwoździowanie



Łączniki belka główna	Symbol	Łączniki	Produkt	Szt.
		CNA	CNA4.0X50	6
		CSA	CSA5.0X40	
		-	-	
Łączniki belka drugorzędna	Symbol	Łączniki	Produkt	Szt.
		STD	STD8	4
		-	-	